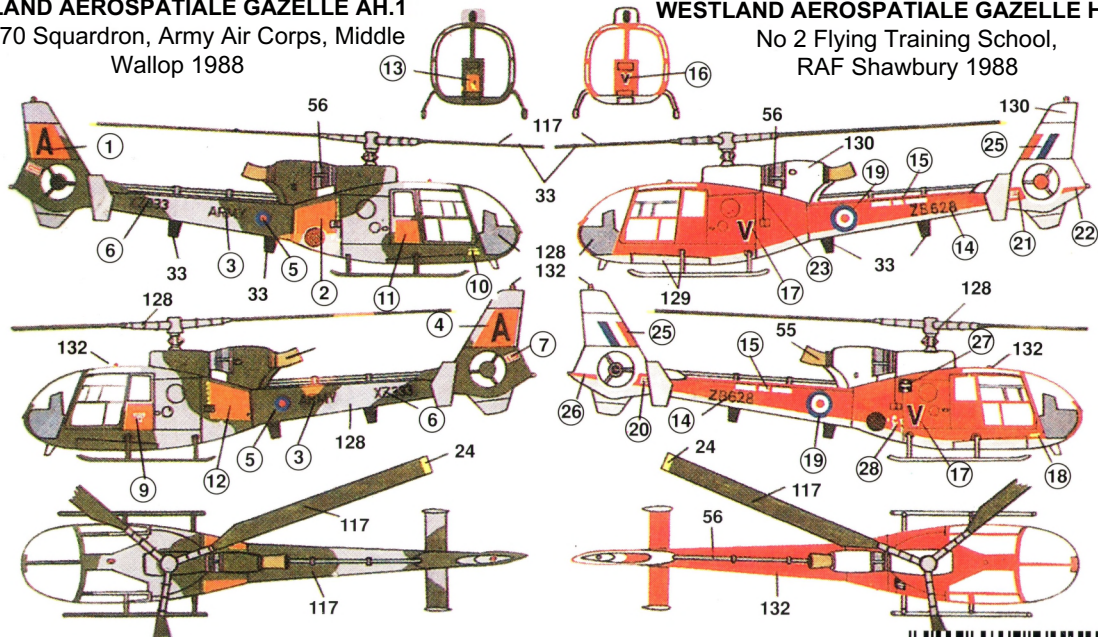


WESTLAND AEROSPATIALE GAZELLE AH.1

No 670 Squadron, Army Air Corps, Middle Wallop 1988

WESTLAND AEROSPATIALE GAZELLE HT.3

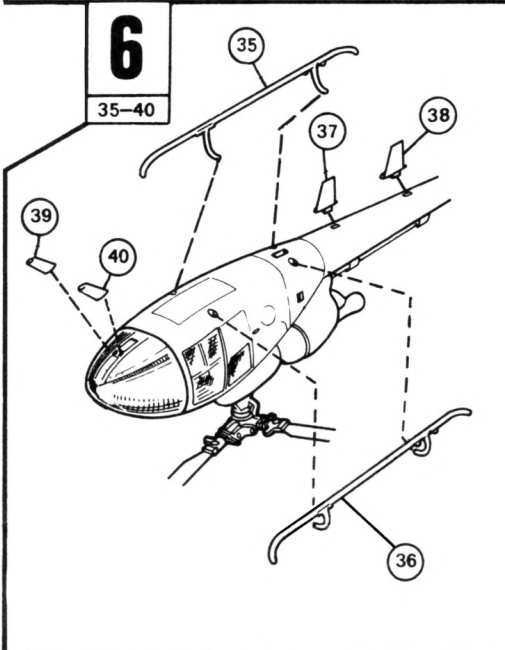
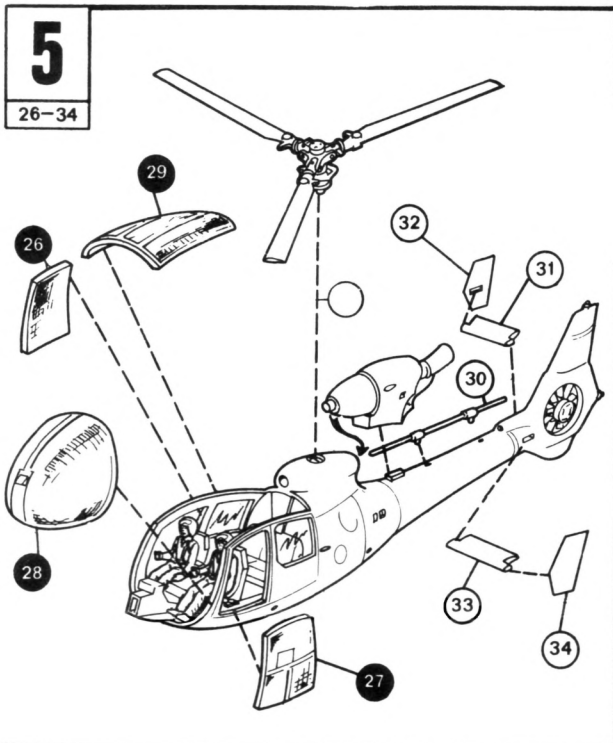
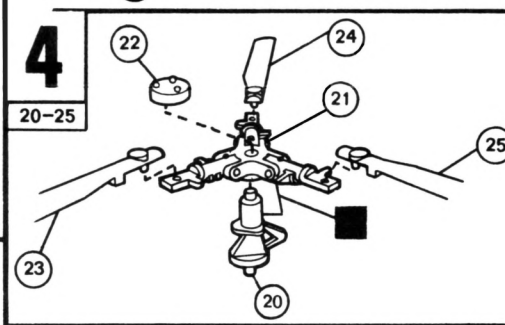
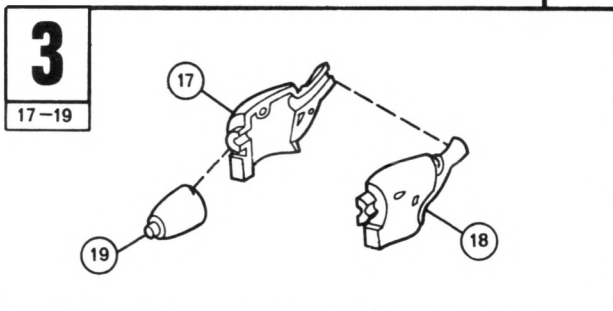
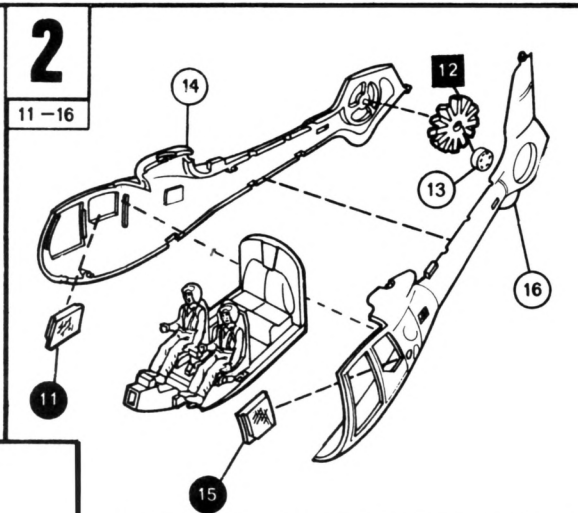
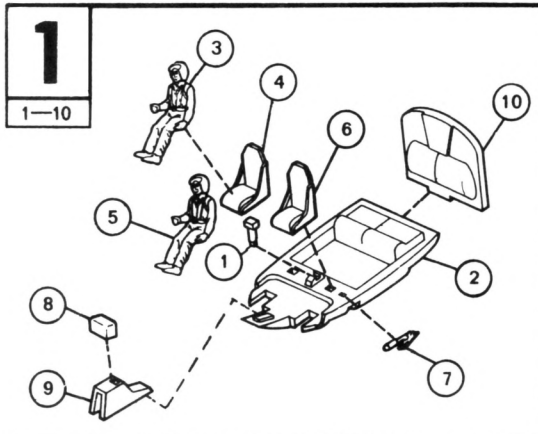
No 2 Flying Training School, RAF Shawbury 1988



○ CEMENT
COLLE
KLEBEN

● TRANSPARENCY
TRANSPARENT
KLARSICHTTEIL

■ DO NOT CEMENT
NE PAS COLLER
NICHT KLEBEN



GENERAL INSTRUCTIONS

It is recommended that exploded views are studied and assembly practised before cementing together. It is advisable for such items as figures, interior details and all small parts to be painted before assembly. Parts should be as drawn and any moulded tabs adhering to parts removed before assembly. All parts are numbered. Assemble in number sequence. IF DISPLAY STAND IS TO BE USED CUT AWAY WALL OF PLASTIC FROM STAND SLOT IN FUSELAGE UNDERSIDE.

INSTRUCTIONS GENERALES

Il est recommandé d'étudier avec soin les dessins et de s'exercer au montage avant de coller les pièces. Il est conseillé de peindre, avant montage, les personnages, les détails intérieurs et toutes les petites pièces. Les pièces doivent coïncider avec les dessins et il convient de détacher les supports avant l'assemblage. Toutes les pièces sont numérotées et doivent être montées en ordre numérique. SI LE MODELE EST MONTÉ SUR SOCLE, DECOUPEZ L'EMPLACEMENT DANS LE FUSELAGE.

ALLGEMEINE HINWEISE

Zeichnungen und Abbildungen genau studieren und Zusammenbau vorab ungeleimt probieren. Figuren, Innendetails und kleine Teile möglichst vorher fertig bemalen und gut trocknen lassen. Alle Teile genau mit der Vorlage vergleichen und Gußgrate - und Zapfen vorher abtrennen, sie sind durchgehend nummeriert. In gleicher Reihenfolge montieren. BEI VERWENDUNG EINES STÄNDERS VORHER RUMPFSCHLITZ FÜR DEN STÄNDERARM DURCHBRECHEN UND ANPASSEN.

MAKE : Westland/Aérospatiale SA.341 Gazelle.
ROLE : Five-seat light utility helicopter.
POWERED BY : One 590 s.h.p. Turbomeca Astazou HIN engine.
PERFORMANCE : Maximum cruise speed at sea level 160 m.p.h; service ceiling 18,050 ft; range 416 miles.
DIMENSIONS : Overall length 39 ft. 2 in ; main rotor diameter 34 ft. 5 1/2 in; overall height 10 ft. 3 1/2 in.
ARMAMENT : Rockets, missiles and gun pods have been specified.

REMARKS : Under an Anglo-French agreement signed in 1967, the Gazelle is being developed and produced jointly by Westland Helicopters and Aérospatiale for service with the British Army, RAF, Royal Navy and French Army. The type is also being built for civilian operators. A total of 99 Gazelle AH 1s have been ordered by the British Army.

CONSTRUCTEUR : Westland/Aérospatiale SA.341 Gazelle.
ROLE : Hélicoptère utilitaire léger 5 places.
PROPULSE PAR : 1 moteur 590 WPS. Turboméca Astazou.
PERFORMANCES : Vitesse maximale de croisière au niveau de la mer 256 km/h. Plafond 5.490 m. Rayon d'action 665 km.
DIMENSIONS : Hors tout longueur 11.94 m. Diamètre du rotor principal 10.64 m. Hors tout hauteur 3.28 m.
ARMEMENT : Rockets, les alvéoles des missiles et du canon ont été spécifiés.

REMARKS : Par un accord Anglo-Français signé en 1967, la Gazelle est développée et produite conjointement par Westland Helicopters et l'Aérospatiale pour l'armée anglaise, RAF, Royal Navy et l'armée Française. Ce modèle est aussi construit pour les besoins civils. Un total de 99 gazelles AH1 a été commandé par l'armée anglaise.

HERSTELLER : Westland/Aérospatiale S.A.341 Gazelle.
VERWENDUNGSZWECK : fünf-sitziger, leichter Mehrzweckhubschrauber.
TRIEBWERK : Turboméca Astazou IHN Wellenturbine, 590 WPS.
LEISTUNGEN : Höchstgeschwindigkeit in Seehöhe 256 km/h. Gipfelhöhe 5.490 m. Reichweite 665 km.
ABMESSUNGEN : Länge ü.a. 11.94 m. Hauptrotor 0.10.64 m. Höhe ü.a. 3.28 m.
BEWAFFNUNG : Raketen, Lenk Waffen, Waffenbehälter.
BEMERKUNGEN : Entwicklungsvertragführend-englisch-französisches Gemeinschaftsprogramm 1967 unterzeichnet. Fertigung bei Westland und Aérospatiale für die britische Armee, Marine und RAF sowie die französische Armee. Daneben sind außer für den zivilen Einsatz bisher 99 Gazelle AH1 für die britische Armee bestellt.