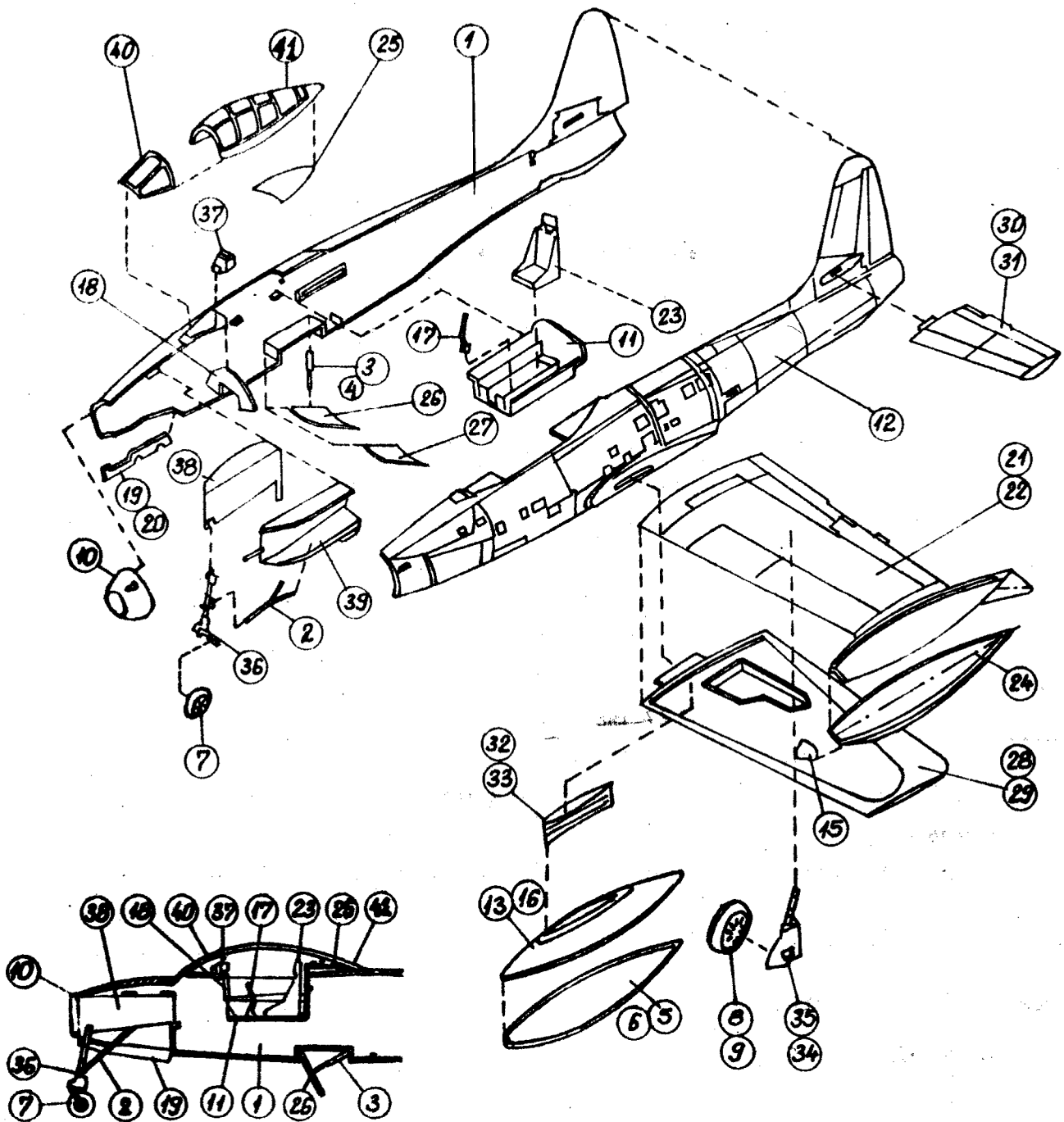


Model samolotu Thunderjet F-84G



Lista części:

Zestaw 1.

1. 1/2 kadłuba (prawa)
2. Siłownik przed. koła
- 3,4. Siłownik hamulca
- 5,6. 1/2 zbiornika dolnego (2)
7. Przednie koło
- 8,9. Koła (2)
10. Dziób
11. Kabina pilota

Zestaw 2.

12. 1/2 kadłuba (lewa)
- 13,16. 1/2 zbiornika dolnego (2)
17. Drążek sterowy

18. Tablica przyrz. pomiarowych
19. Kłapa przednia
20. Kłapa przednia (lewa)

Zestaw 3.

21. 1/2 skrzydła górnego (prawego)
22. 1/2 skrzydła górnego (lewego)
23. Fotel
24. 1/2 zbiornika zewn. (2)
25. Element osłony kabiny pilota
- 26,27. Hamulec aerodynam. (2)
37. Celownik

Zestaw 4.

28. 1/2 skrzydła dolnego (prawego)
29. 1/2 skrzydła dolnego (lewego)

Myśliwiec bombardujący - Thunderjet F-84G

Wymiary: rozpiętość -- 11,04 m, rozpiętość całkowita - 12,65 m,

długość: 11,70 m, wysokość - 3,83 m

ciężar max: 10.670 kg

Szybkość max: 1150 km/godz.

Zasięg: 2700 km

Pułap: 12.000 m

Silnik: turboodrzutowy Allison I 35-A-29 - 2540 kg

Uzbrojenie stałe: 6 karabinów maszynowych kal. 12,7 mm

Uzbrojenie dodatkowe: pociski rakietowe HVAR 127 lub 69 mm,
bomby 450 kgA, bomba jądrowa - 540 kg

Dodatkowe zbiorniki paliwa - 2 szt.

Myśliwiec bombardujący F-84G był na uzbrojeniu krajów NATO a także Jugosławii, Tajlandii, Iranu i innych krajów przez okres 20 lat.

F-84G był stosowany w latach 1950-1953 w wojnie koreańskiej.

Thunderjet był pierwszym amerykańskim samolotem odrzutowym przystosowanym do przewozu bomby atomowej. W tej wersji F-84G zbudowano 3025 samolotów. Poprzedziły one powstanie innego słynnego samolotu F-84F Thunderstreak.

Wymiary modelu:

rozpiętość - 177 mm

długość - 165 mm

Przewiduje się dwie wersje znakowania modelu samolotu - francuską i norweską.

Załączona plakietka z nalepkami samoprzylepnymi zawiera:

nr 1,2,3,4,5,6,9, - nalepki wersji francuskiej

nr 10,11,12,13,14,15,16,17,18, - nalepki wersji norweskiej.

Uwaga: okres użytkowania kleju - 6 miesięcy.

ETP "Metalplast" - 66/88-25.000

		30.	Usterzenie (prawe)
		31.	Usterzenie (lewe)
		32, 33.	Wspornik (2)
		34.	Podwozie główne (prawe)
		35.	Podwozie główne (lewe)
		36.	Podwozie przednie
		38.	1/2 wlotu powietrza (prawe)
		39.	1/2 wlotu powietrza (lewe)
Zestaw 5.			
15.	Reflektory (2)		
40.	Szyba przednia		
41.	Ostłona pilota		

INSTRUKCJA MONTAŻU SAMOLOTU

Do montażu należy przygotować następujące narzędzia:

- nożyczki, nożyk modelarski, dwa pilniczki, "igłaki" nożowy i okrągły, włącznie półokrągły, pęsetę, pędzle do kleju, do malowania, oraz papier ścierny nr 260 i 600, taśmę samoprzylepną.

Przy montażu należy przestrzegać następujących zasad:

1. Nożyczkami obcinać części, przed klejeniem dopasować przy pomocy nożyka i pilników części przeznaczone do sklejania.
W razie potrzeby ogratować części, usuwając z elementów nadlewy pozostałe po wtrysku.
2. Kleju używać oszczędnie, nakładać tak, by nie wyciekał po złączeniu części. Pozostawić do wyschnięcia na dłuższy czas.
3. Po sklejeniu kadłub oraz skrzydła do wyschnięcia przytrzymać taśmą samoprzylepną lub gumką. Czas schnięcia - ok. 30 min.
4. Nadmiar kleju usunąć delikatnie nożem, po wyschnięciu złącze oczyścić drobnym papierem ściernym nr 280 a następnie wygładzić papierem nr 600.
5. Drobne elementy chwytać pęsetą.
6. Model należy sklejać w kolejności podanej poniżej:

a) montaż kadłuba:

- wkleić 17 i 23 (na styk i na wcisk) w 11,
- wkleić 11, 18 w 1 (na styk),
- przykleić 39 do 38 i wkleić całość na wcisk w 1,
- przykleić 12 do 1 (na styk),
- przykleić 10 do poprzedniej części kadłuba,
- wcisnąć i wkleić 7 w widełki 36,
- wkleić 36 w 38 i 39,
- przykleić 19 i 20 do kadłuba,
- przykleić 37 do kadłuba,
- przykleić 25 do 41,
- przykleić 40 i 41 do kadłuba,

b) montaż skrzydeł:

- przykleić 21 do 28 i 22 do 29,
- przykleić 24 (2) do 21 i 22,
- przykleić 15 (2) na końce zbiorników,
- przykleić skrzydła do kadłuba (na styk),
- przykleić 30 i 31 do kadłuba,
- przykleić 8 i 9 do 34 i 35
- przykleić 34 do 21 i 35 do 22 (na styk)
- przykleić 32 i 33 pod skrzydła,
- przykleić 13 i 16 pod 5 i 6,
- sklezione 13 i 5 oraz 16 i 6 przykleić do 32 i 33 pod skrzydła.

c) wykończenie: (nalepki samoprzylepne):

wersja francuska - przykleić 1 pod skrzydła i na skrzydła, 2 - w tylnej części kadłuba, 4 - z jednej i drugiej strony ogona, 5 - bezpośrednio nad 4, 6 - na zewnętrzne strony zbiorników, 3 - po obu stronach przy kabinie, 9 - opasać kadłub za skrzydłami.

wersja norweska - 10 - przykleić pod spód i na wierzch skrzydeł, 11 - po obu stronach kadłuba (za skrzydłami), 12 i 13 - po obu stronach kadłuba przy kabinie, 14 - po obu stronach ogona, 15 - bezpośrednio nad 14, 16 i 17 - po obu stronach kadłuba od kabiny do ogona, 18 - na zewnętrzne strony zbiorników.

Nadmiar folii delikatnie obciąć.

Model przed naklejeniem znaków można pomalować:

- stronę wierzchnią na kolor khaki,
- stronę spodnią na szary perłowy,
- koła - kolor czarny.