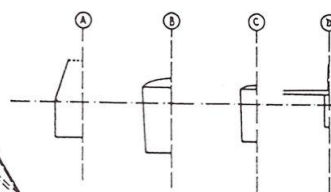
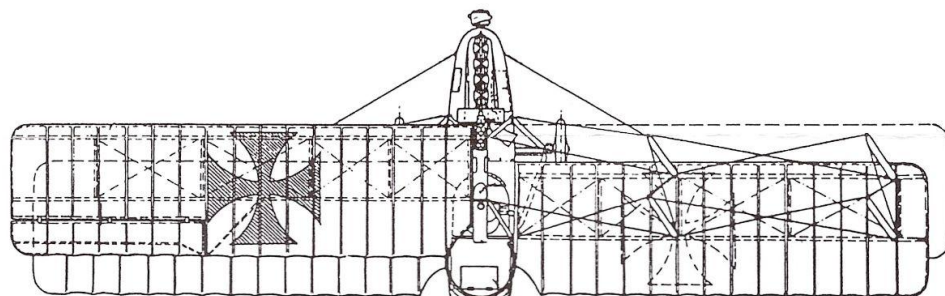
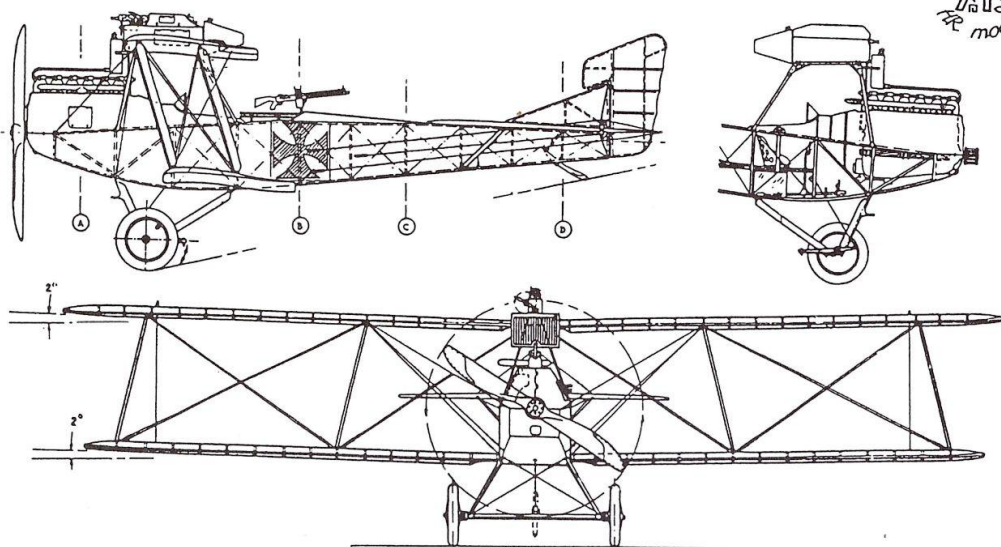


Hansa Brandenburg C.1 HR model resin kit 1:72

Czech republic



Hansa Brandenburg C.I

-jednomotorový dvojmístný
dvojplášník vznikl v Německu.
Koncem roku 1915 se začal
vyrábět v Rakousku -
Uhersku.

-sloužil jako pozorovací,
průzkumný, lehký bombardovací
a dokonce jako
stíhačí.

Vyráběl se v několika
seriích u různých
výrobců.

Jednotlivé verze se lišily zejména výbrojí a typem použitého motoru.
Celkem bylo postaveno 1258 kusů.

Brandenburgy C.I byly spolehlivé a posádkami oblíbené.

Po roce 1918 sloužily " Brandáky v řadě evropských států. V ČSR stály
u vzniku vojenského, dopravního i sportovního letectva.

Hansa Brandenburg C.1 HR model

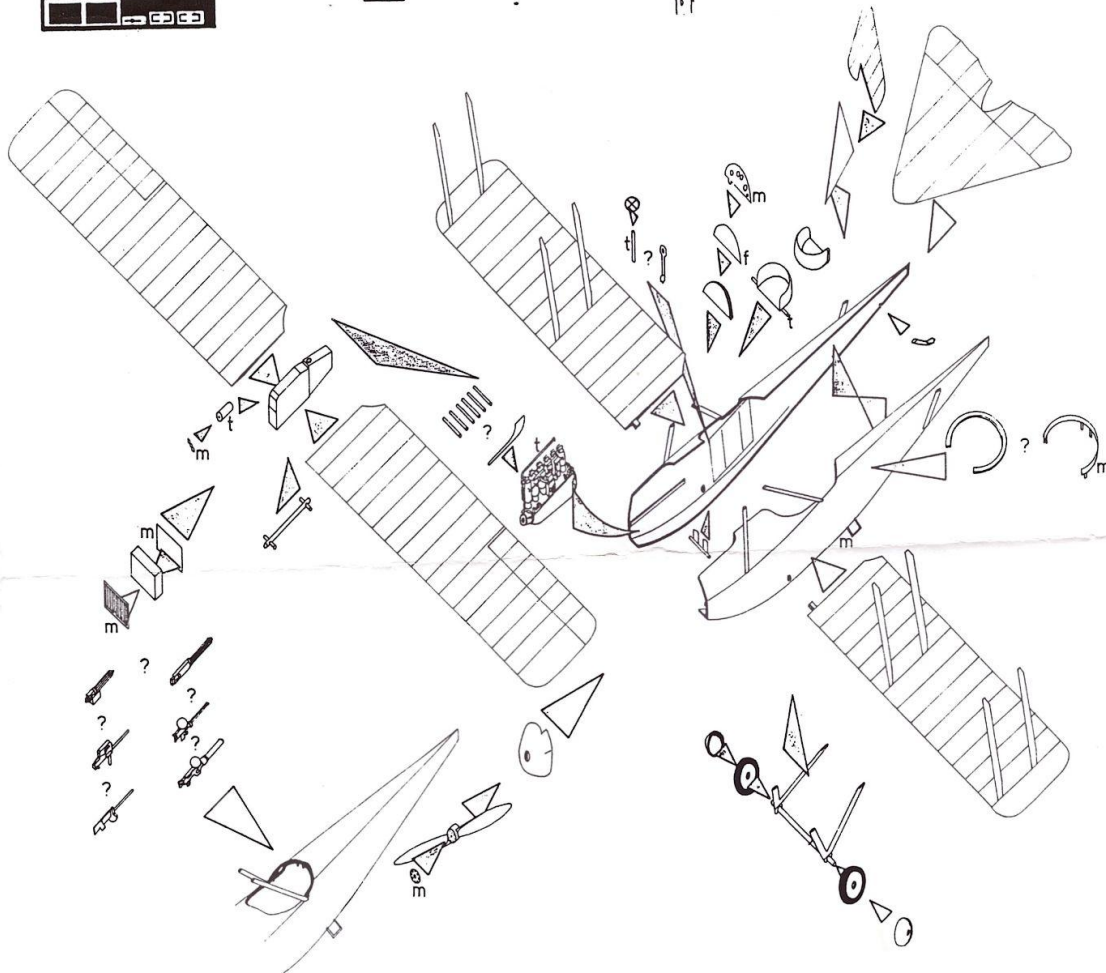
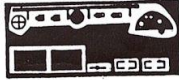
resin kit 1:72



m metal

f fotofolie

t tyčka z niastu



Návod ke stavbě.
Zahájíme vybavením interiéru. Jednotlivé vrstvy palubní desky slepíme lepidlem Devcon nebo Herkules. Ostatní části modelu je nejlepší lepit vteřinovým lepidlem gelové konzistence. Křídla mají mít vzepětí 2 stupně. Horní křídlo spojte k tyčce tvaru H a k té přilepte zespodu vzpěry kozlíku. Přední i zadní stěnu chladiče polepte kovovou částí. Oběžný kruh kulometu ohněte z kovového dílu nebo použijte uretanový. Kulomet si vyberte podle Vámi zvolené předlohy. Přejeme klid k modelaření a těšíme se až náš společný výrobek potkáme na některé výstavě. Váš HR model.