

Czołg skonstruowano w roku 1916 i wprowadzono do służby jako Char Léger Renault FT. Jego konstrukcja w swoim czasie była rewolucyjna, a zasadnicze rozwiązania stosowane są do dziś. Na początku 1917 roku zamówiono 1000 wozów. W końcu stycznia 1918 roku liczba zamówionych egzemplarzy wzrosła do 4000 sztuk. Z tej ilości zamówionych egzemplarzy do końca I wojny światowej dostarczono 3177 czołgów. Renault FT wykorzystywano w wielu konfliktach regionalnych lat dwudziestych i trzydziestych a także w okresie II wojny światowej m.in. przez Niemcy Hitlerowskie.

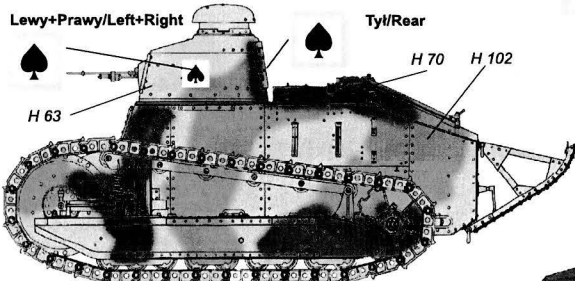
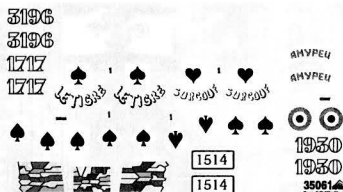
Dane techniczne:

długość całkowita - 5,00m, szerokość - 1,74m, wysokość - 2,14m, prześwit - 0,435m, prędkość - 7,7 km/h , zasięg - 35 km.
uzbrojenie: karabin maszynowy 8mm Hotchkiss mle 1914

MALOWANIE I OZNAKOWANIE

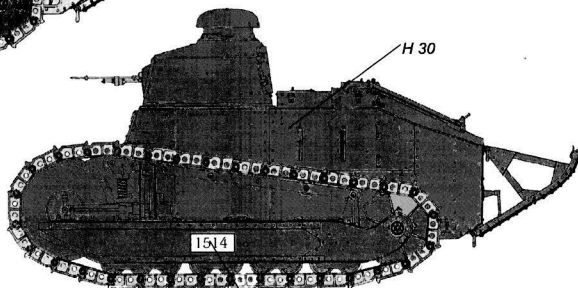
Nakładanie kalkomanii.

1. Wyciąć wybrany znak z arkusza.
2. Zaruszyć w naczyniu z ciepłą wodą na czas ok. 10 sek.
3. Po wyjęciu z wody poczekać aż kalkomania całkowicie odmoknie (2-5min.) i daje się łatwo przesunąć po papierze.
4. Przenieść kalkomanię na model.
5. Wgnieść kalkomanię w fakturę modelu przy pomocy miękkiej szmatki, usuwając jednocześnie pęcherze powietrza i wodę znajdującą się pod kalkomanią.

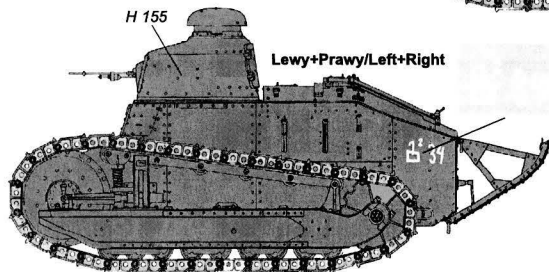


1. FT-17 Armii Amerykańskiej;
Front Zachodni, Francja 1918

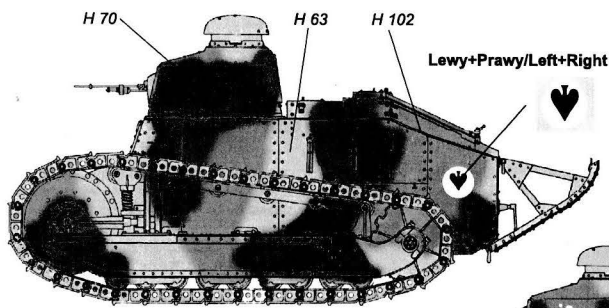
2. FT 17 Hiszpańskiej Armii
Republikańskiej; czołg
zakupiony od Polski;
Hiszpania 1937



- 1514 Lewy+Prawy/Left+Right

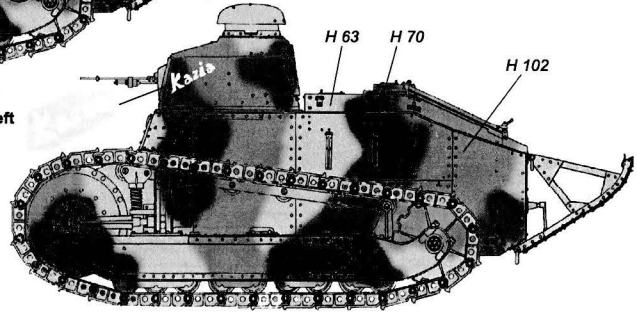


3. FT 17 Armii Jugosłowiańskiej
zdobycy przez Niemców w czasie
ataku na Jugosławię; Krugajewo
czerwiec 1941

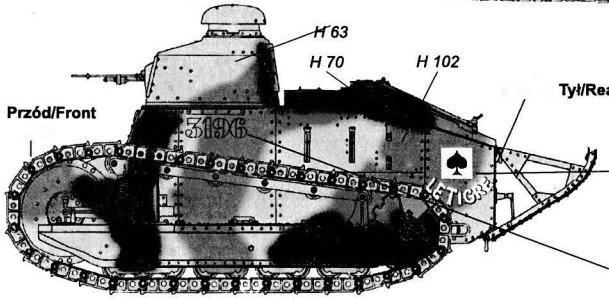


4. FT 17 Armii Fńskieij;
Finlandia 1921

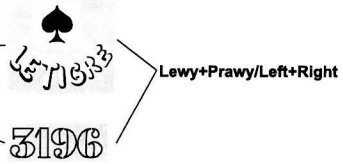
Lewy/Left



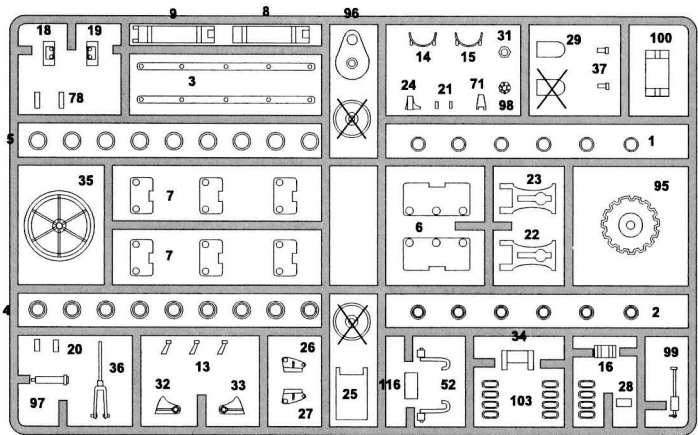
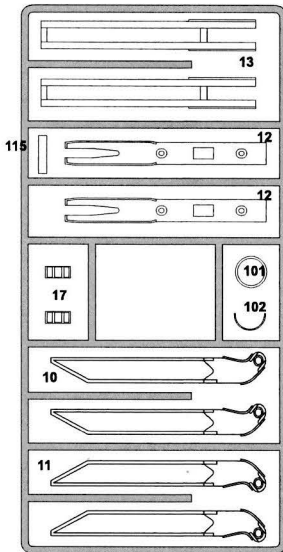
5. FT 17 Armii Polskiej w
czasie walk z bolszewikami;
Polska 1920



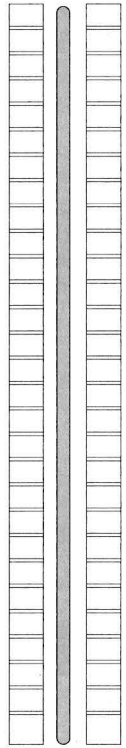
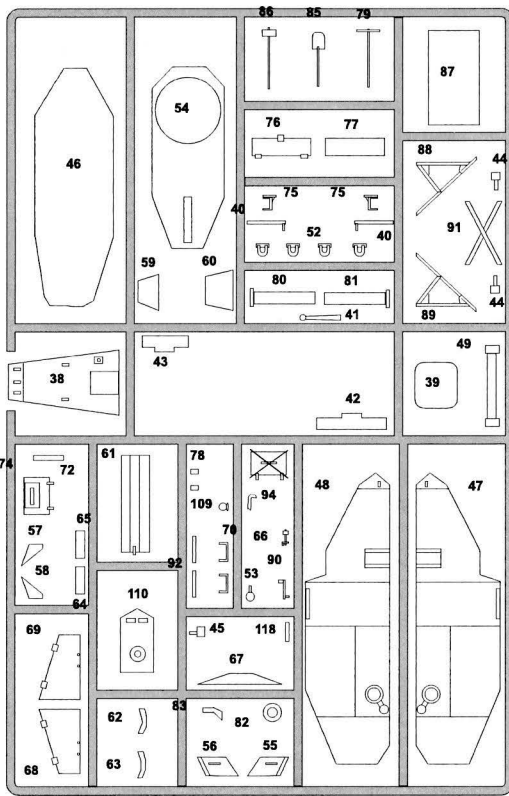
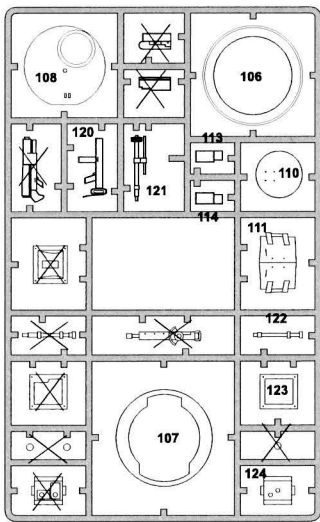
6. FT 17 Armii Francuskiej;
Strasbourg 1918



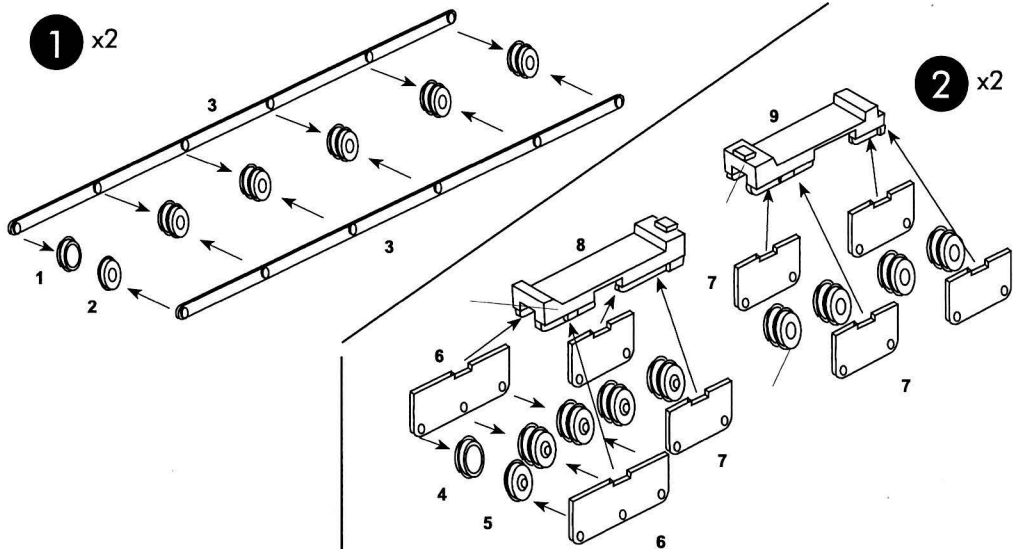
MONTAŻ

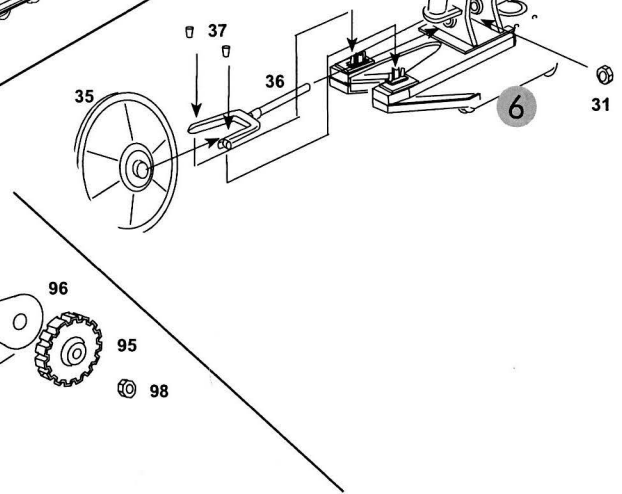
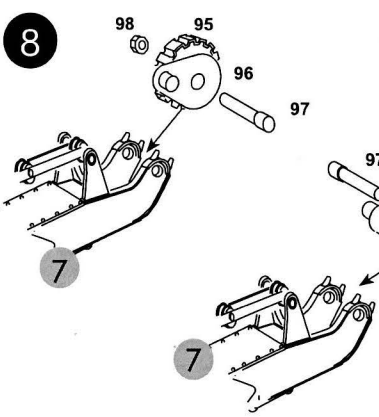
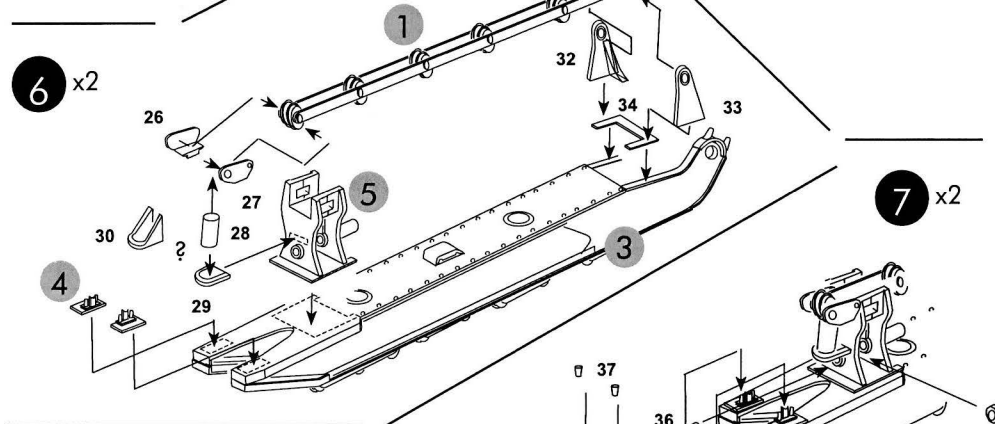
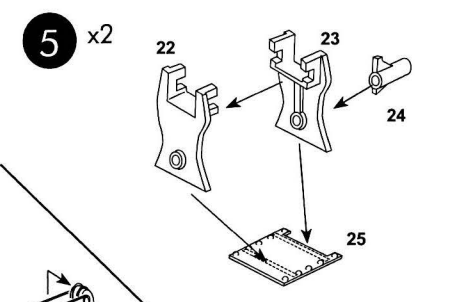
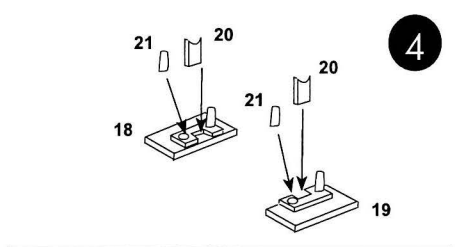
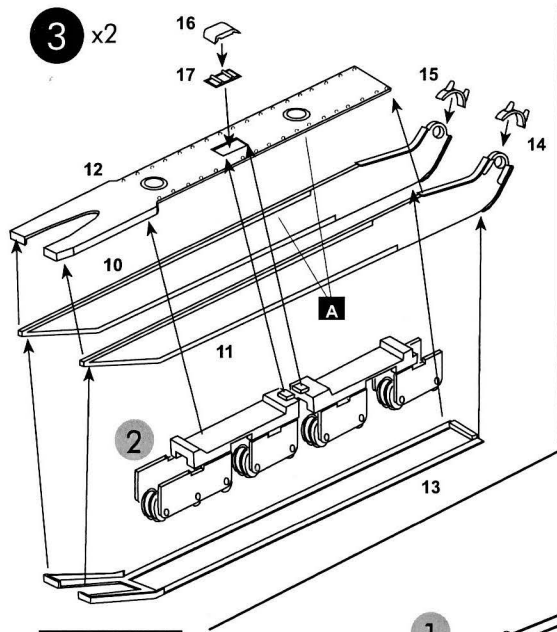


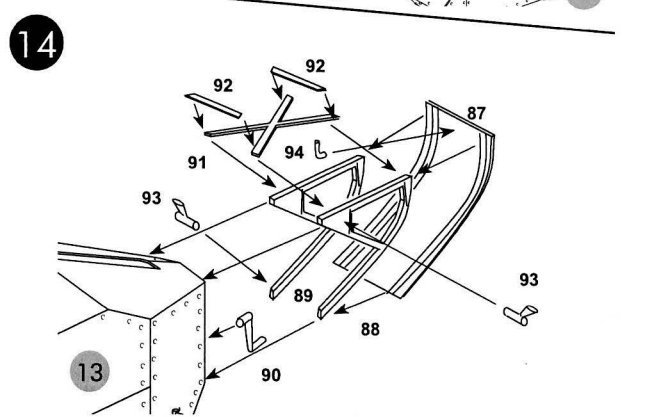
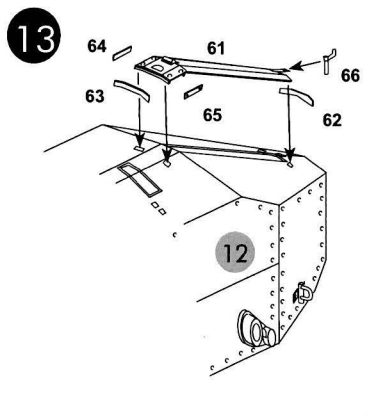
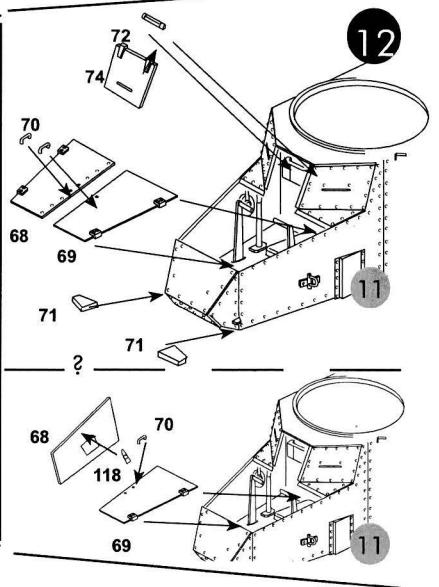
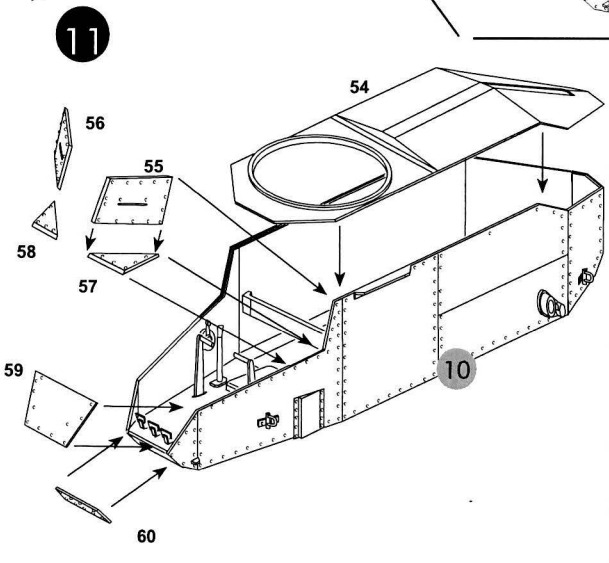
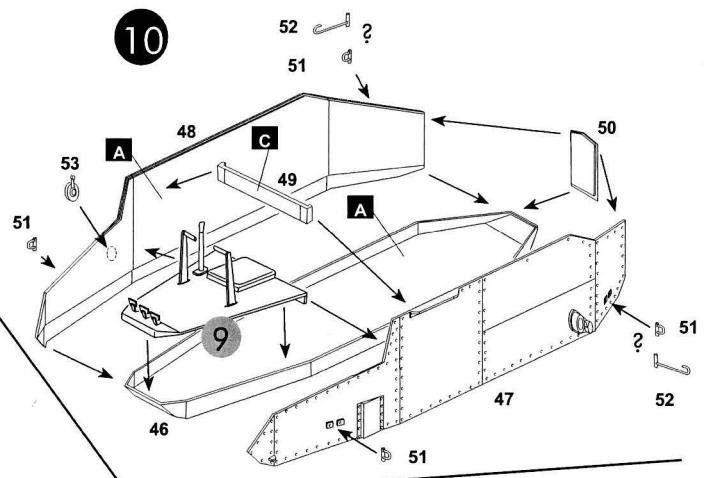
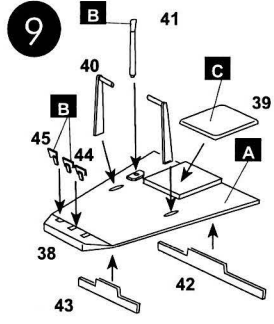
Light Grey H 147	Black H 33	Wood H 110	Aluminium H 56	Rust H 113
---------------------	---------------	---------------	-------------------	---------------

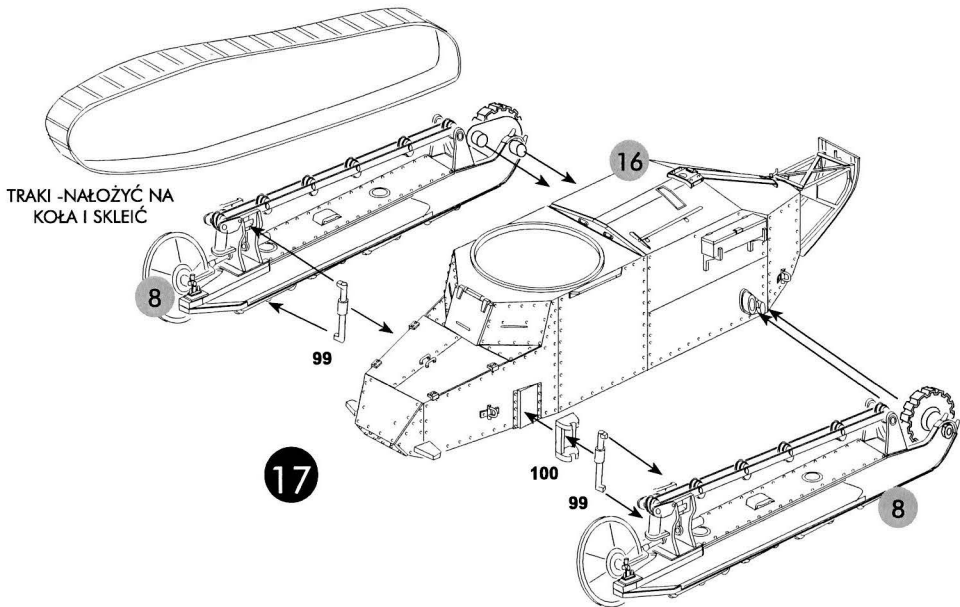
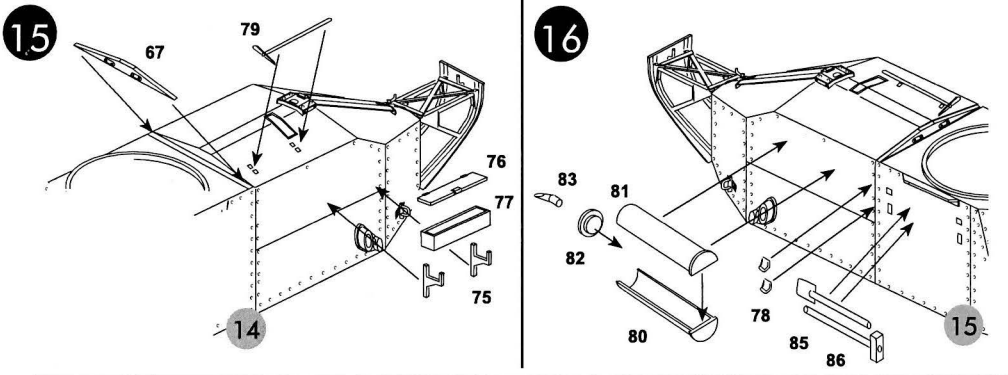


traki



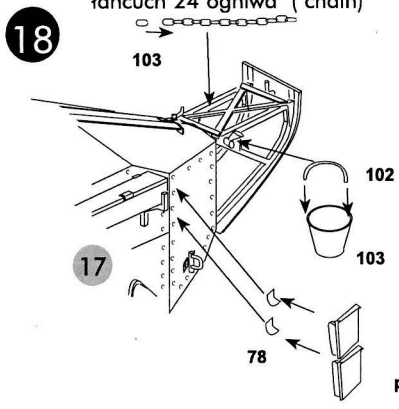






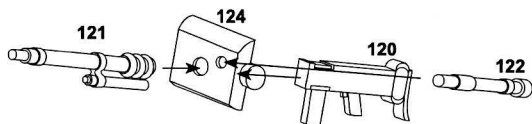
TRAKI -NAŁOŻYĆ NA KOŁA I SKLEIĆ

łańcuch 24 ogniwa (chain)

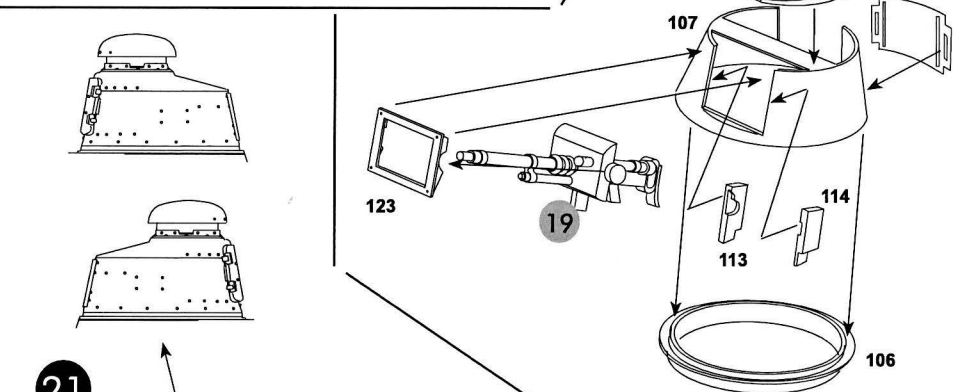


pojedyncze ogniwa

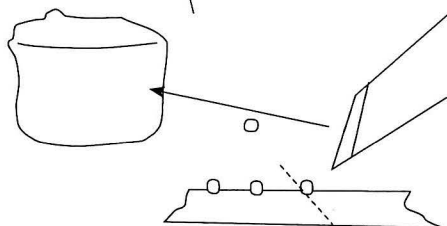
19



20



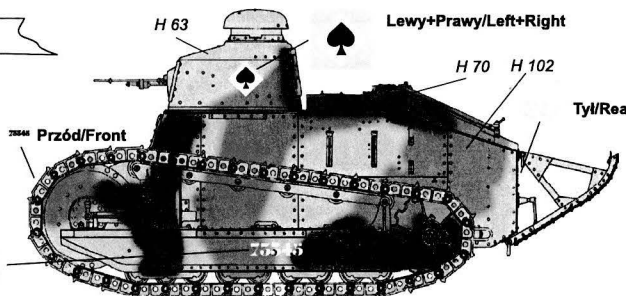
21



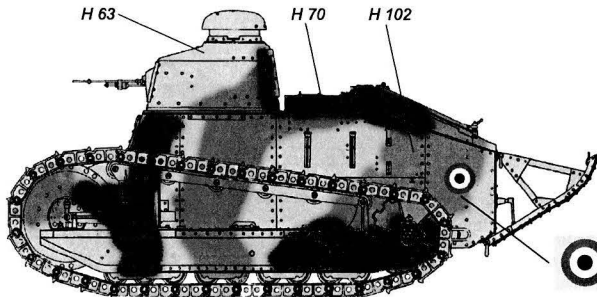
Naklejanie nitów na wieży - nit odciąć z ramki wieży i nakleić wg. planu
Rivets take from turret's and wheel's sprues

7. FT-17 Armii Amerykańskiej;
Front Zachodni, Francja 1918

Lewy+Prawy/Left+Right

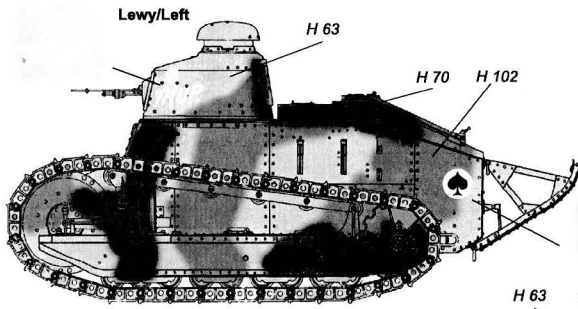


H 63 H 70 H 102



Lewy+Prawy/Left+Right

8. FT 17 Armii Francuskiej;
AS 303, 1 BCL, 501 RAS
Odessa, Rosja 1918

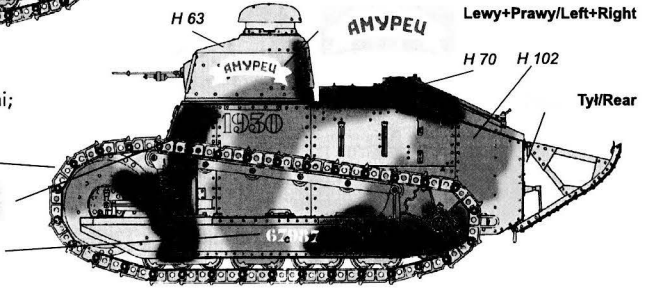


9. FT 17 Armii Polskiej w czasie walk z bolszewikami; Polska 1920

Lewy+Prawy/Left+Right

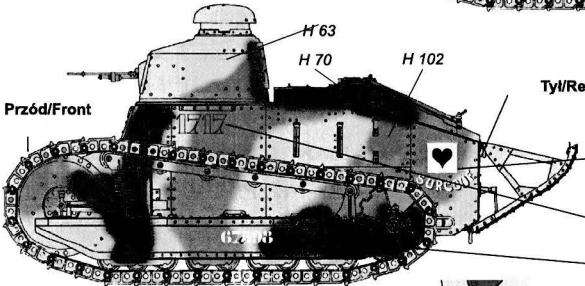
10. FT 17 Republiki Dalekiego Wschodu w czasie walk z białymi; Rosja 1920

Przód/Front
Lewy+Prawy/Left+Right



11. FT 17 Armii Francuskiej; Strasburg 1918

Tyl/Rear



Lewy+Prawy/Left+Right

Prawy/Right

Prawy/Right

12. FT 17 Armii Francuskiej; Chaumont, Francja 1940



Przód/Front

Lewy/Left

