

# JORDAN 191

1/20 GRAND PRIX COLLECTION NO.32  
★HIGHLY DETAILED STATIC DISPLAY MODEL ★REMOVABLE COWLING  
★COMPLETE ENGINE DETAIL ★SLICK RACING TIRES  
★MANUFACTURED UNDER LICENSE FROM JORDAN GRAND PRIX LIMITED.  
GOODYEAR IS THE TRADEMARK OF THE GOODYEAR TIRE & RUBBER COMPANY. USED WITH PERMISSION.

1/20グランプリコレクションNO.32  
ジョーダン191

このキットは、ジョーダングランプリとの契約により複製化したものです。



ITEM 20032



One of the many Formula One racing teams, Jordan Grand Prix, grew out of Eddie Jordan Racing, one of the most successful international motorsport racing teams of the 1980's. Founded by Eddie Jordan in 1980, the team quickly established itself as a major force in Formula 3 and Formula 3000 Championships. At the beginning of the 1990 racing season, Eddie announced that he planned to enter Formula One racing starting in 1991. His entry resulted in one of the most esthetic and potent racing machines seen during the 1991 Formula One Grand Prix season. The car was designed by the very talented Gary Anderson, and designated the "Jordan 191". The racer incorporated an anhedral type of front wing for optimum aerodynamic performance at the track. The monocoque chassis is full

carbon fiber composite construction, designed in-house using the latest Computer Assisted Design (CAD) facilities. The rear under cowlings use a very distinctive twin-tunnel shaped defuser, effective for additional downforce. A new and highly reliable Ford V-8 HB powerplant is matched to Jordan's originally designed in-house gear box. The stopping power for this awesome racing machine utilizes the AP Racing Brake System with 6-piston calipers on the front and 4-piston calipers at the rear, matched to HITCO made carbon fiber discs and pads. With the driving skills of A. de Cesaris and B. Gachot, the Jordan 191 racing machine had the right ingredients for a great first year, and displayed brilliant performance throughout the 1991 Grand Prix season.

Eines der vielen Formel 1-Renntteams, JORDAN GRAND PRIX, entstand aus EDDIE JORDAN RACING, einem Motorsport-Rennteam der 80er Jahre und es verschaffte sich schnell den Ruf eines starken Gegners. Am Anfang der Renn-Saison 1990 gab JORDAN bekannt, daß er in 1991 in die Formel 1 einsteigen werde. Sein Einstieg erfolgte in einem der ästhetischsten und leistungsfähigsten Renn-Wagen, welcher in der Formel 1-GP-Saison 1991 zu sehen waren. Der Wagen wurde von dem talentierten GARY ANDERSON entworfen und "JORDAN 191" genannt. Der Rennwagen erhielt einen V-förmigen Front-Spoiler für optimale aerodynamische Leistung. Das Monocoque-Chassis besteht ganz aus Kohlefaser, welches werkintern mit den neuesten CAD- (Computer Assisted Design) Einrich-

tungen entwickelt wurde. Die hintere Bodenverkleidung hat einen auffälligen Ausströmraum mit zwei Rohren, welcher für zusätzliche Straßenlage sorgt. Ein neuer und äußerst verlässlicher FORD V-8 HB-Motor ist JORDAN'S Original-Getriebegehäuse anpaßt, welches im eigenen Werk entwickelt worden ist. Um die Kraft dieses Rennwagens bremsen zu können, wird das AP Renn-Brems-System mit vorne 6-Kolben und hinten 4-Kolben eingesetzt, welches zu den von HITCO hergestellten Kohlefaserscheiben und -Stoßdämpfern paßt. Mit den Rennfahrer-Talenten A. DE CESARIS und B. GACHOT sorgte JORDAN 191 für eine großartige GP-Saison im ersten Jahr.

Le team de Formule 1 Jordan Grand Prix est issu du "Eddie Jordan Racing" qui fut l'une des équipes de compétition les plus performantes des années 1980. Fondée par Eddie Jordan en 1980, le team acquit rapidement une grande réputation en Formule 3 et Formule 3000. Au début de la saison 1990, Eddie Jordan annonça qu'il envisageait de participer au Championnat du Monde F1 à partir de 1991. Cette décision entraîna la conception d'une des F1 les plus efficaces et esthétiques de la saison de Grand Prix 1991. Elle fut dessinée par le talentueux Gary Anderson et désignée "Jordan 191". Elle était équipée d'un spoiler en dièdre inversé générant des performances aérodynamiques optimales. Le châssis monocoque était principalement réalisé en matériaux carbone-

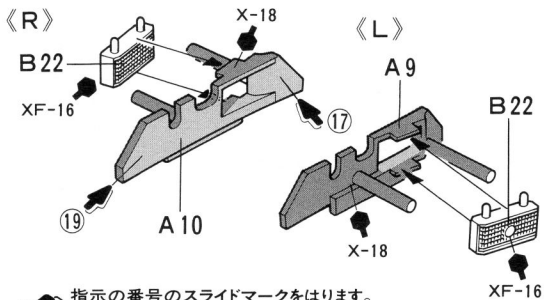
graphite et son étude fut effectuée par C.A.O. (Conception Assistée par Ordinateur). Le carénage inférieur arrière présente une forme distinctive en "double tunnel" générant une importante force d'appui au sol. La Jordan 191 était équipée du tout nouveau moteur Ford V-8 HB très fiable combiné à une boîte de vitesses conçue par Jordan. Le système de freinage de cette puissante voiture utilisait le AP Racing Brake System avec une activation à 6 pistons à l'avant et 4 à l'arrière ainsi que des disques et plaquettes HITCO en fibre de carbone. Associée aux talents de A. de Cesaris et B. Gachot, la Jordan 191 disposait de tous les éléments pour effectuer une "grande" première année et fit preuve de remarquables performances tout au long de la saison de Grand Prix 1991.

イギリスのF3、そしてF3000レースで活躍していたE. ジョーダン率いるEJR (エディ・ジョーダン・レーシング) が1991年、いよいよF1グランプリに進出しました。チーム名はジョーダングランプリと変えられ、F1グランプリ初参戦となったこのチームのマシンがジョーダン191です。テクニカル・ディレクターはG. アンダーソン。1990年のF1GPでティレルが持ち込み、その有効性が高く評価されたハイリフトノーズ・アンヘドラルウイングを採用しているとはいえ、浅い下反角の付いたウイングは、翼端板部分が幅広く、ノーズコーンに向かって絞り込まれる独特のフォルムを形作っています。一方リヤに目を移すと、後方へのスムーズな空気流を生み出すためのサイドポンツーン後部下側のへこみ、さらに大きなダウンフォースを発生する二つの大型のトンネルを合わせたようなディフューザー、3段タイプのリヤウイングなど、多くの独創性が感じられます。V10、V12気筒エンジ

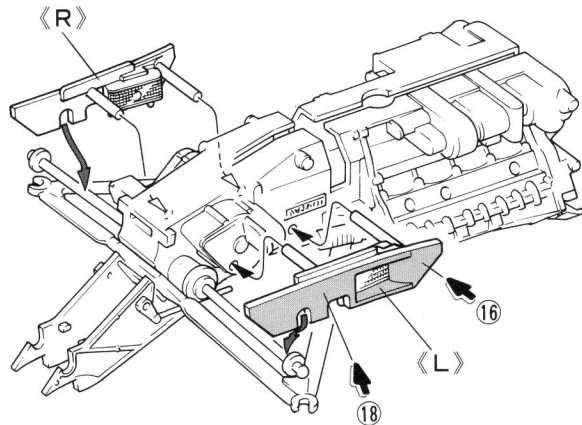
ン勢と比べてパワー的に劣るV8エンジンを搭載しての活躍は、この革新的な空力ボディによるところが大きいといえるでしょう。また、サスペンションは前後ともにプッシュロッドタイプ。フロントはモノショックとされ、ダンパーオペレーションロッドにカーボンファイバーを採用するなど、新しい技術へのチャレンジにも積極的です。空力特性に優れたボディに信頼性の高いフォードV8HBエンジンを搭載。鮮やかなグリーンを身にまとったジョーダン191は、初参加のマシンに課せられる予備予選を軽々と突破。各地のサーキットでその存在を大いにアピールしました。ドライバーはベテランのA. デ・チェザリスとB. ガショーのコンビ。チェザリスは、カナダ、メキシコと4位に、続くフランスでは6位、ドイツでは5位に入賞。また、ガショーもドイツ、イギリスと6位入賞をはたし、コンストラクターズ・ランキングも5位を獲得。初参戦チームとは思えない好成績を残したのです。



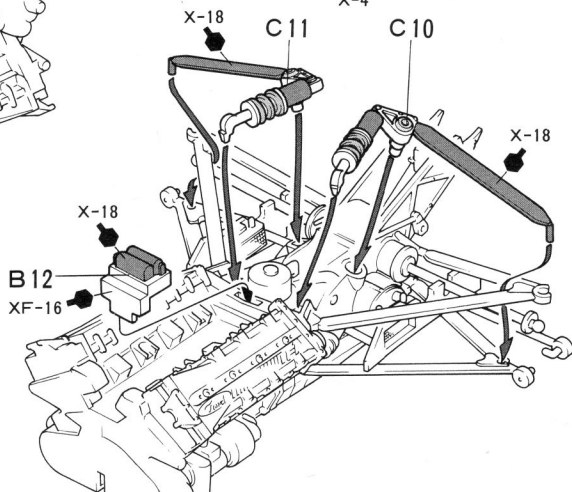
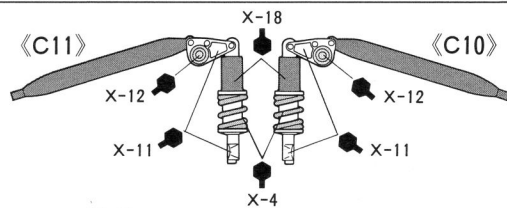
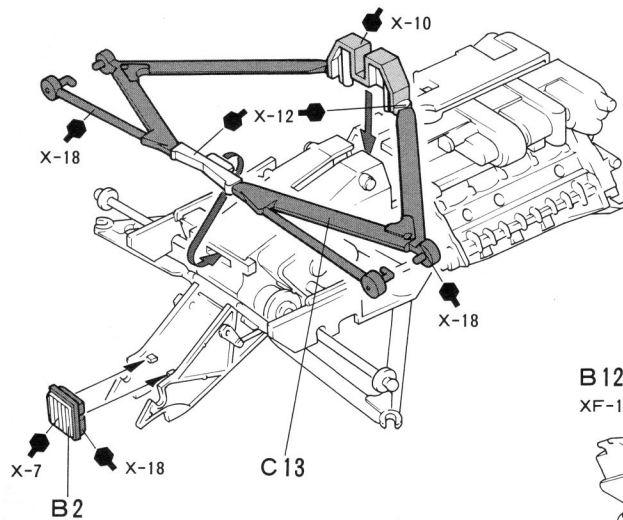
**3** サイドパネルのとりつけ  
Side panel  
Seitenblende  
Panneau latéral



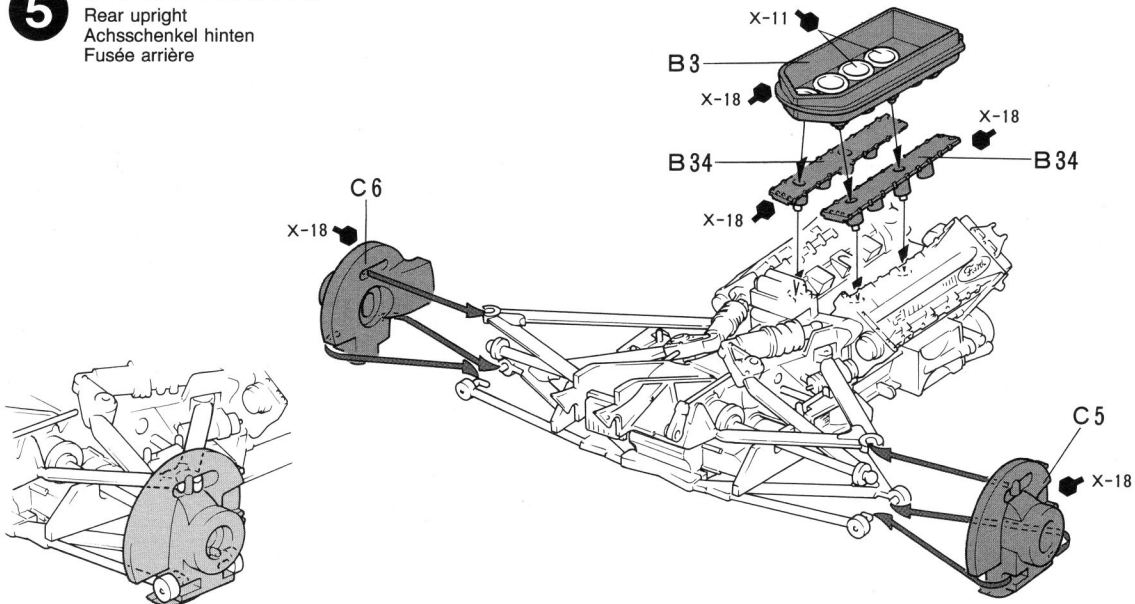
指示の番号のスライドマークをはります。  
Number of decal to apply.  
Nummer des Abziehbildes, das anzubringen ist.  
Numéro de la décalcomanie à utiliser.



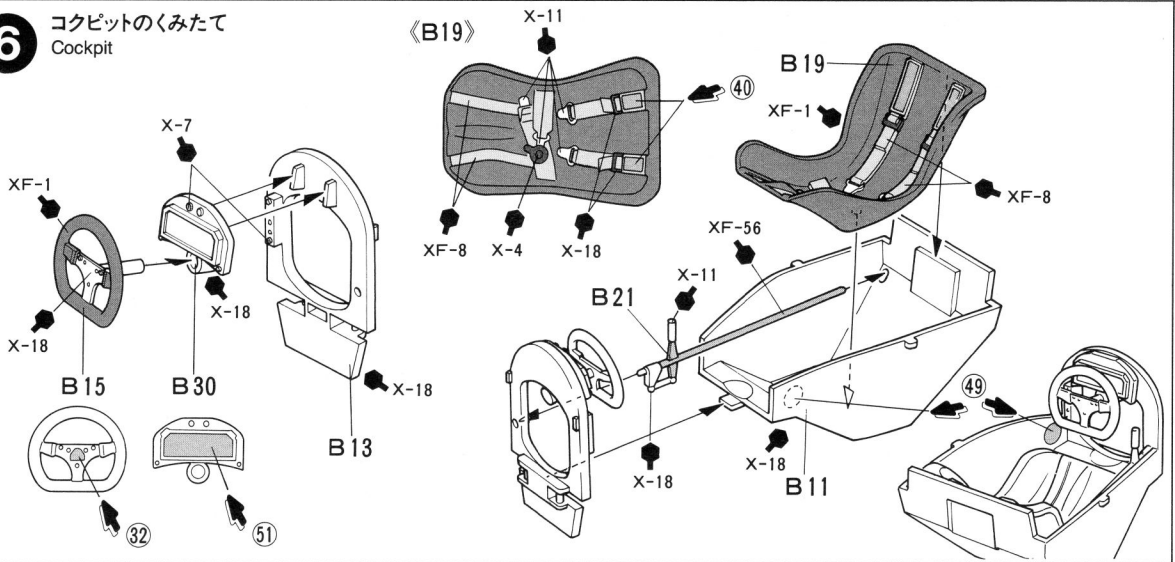
**4** リヤサスペンションのくみため  
Rear suspension  
Radaufhängung hinten  
Suspension arrière



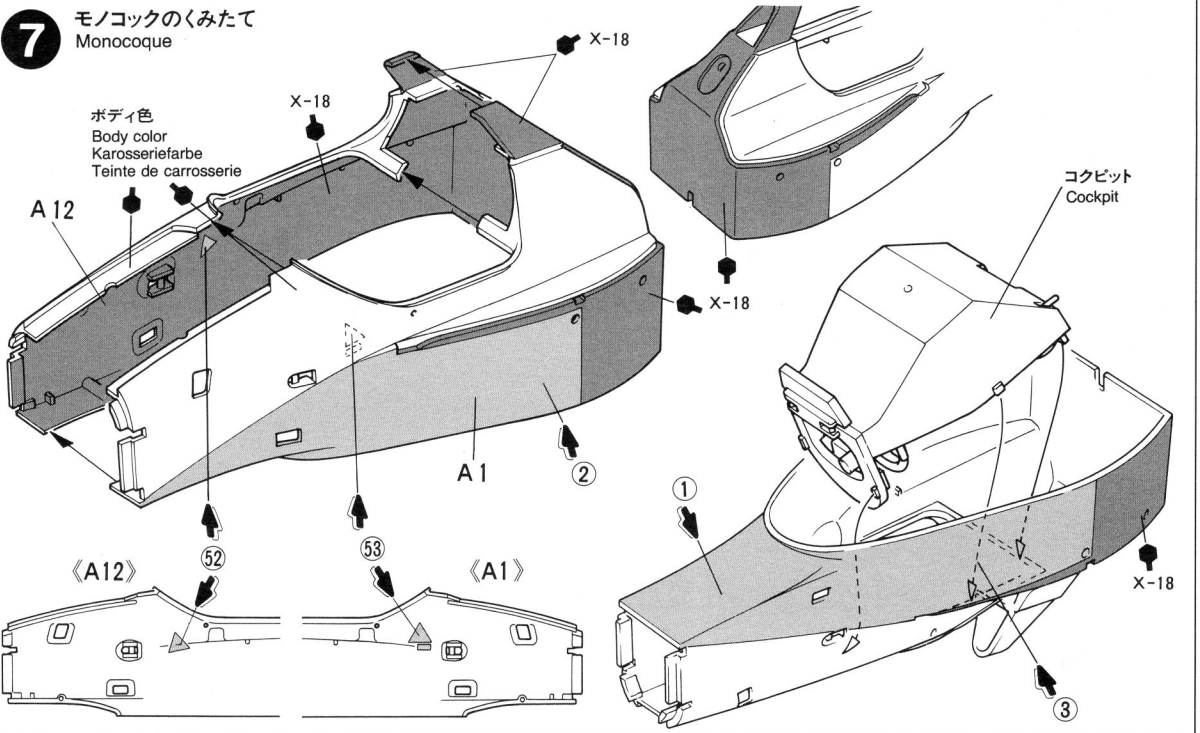
**5** リヤアップライトのとりつけ  
Rear upright  
Achsschenkel hinten  
Fusée arrière



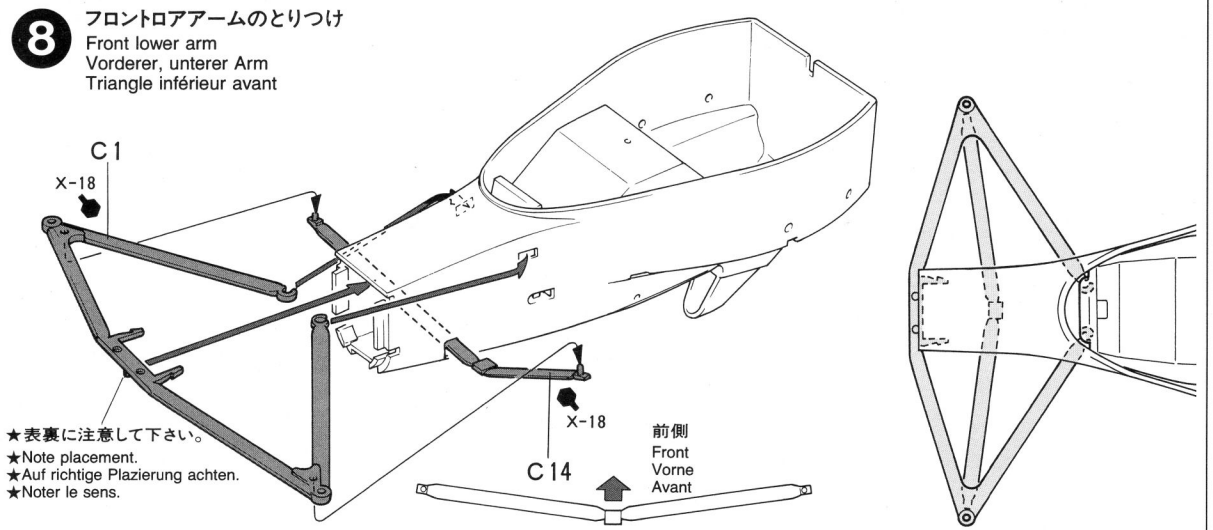
## 6 コクピットのくみ立て Cockpit



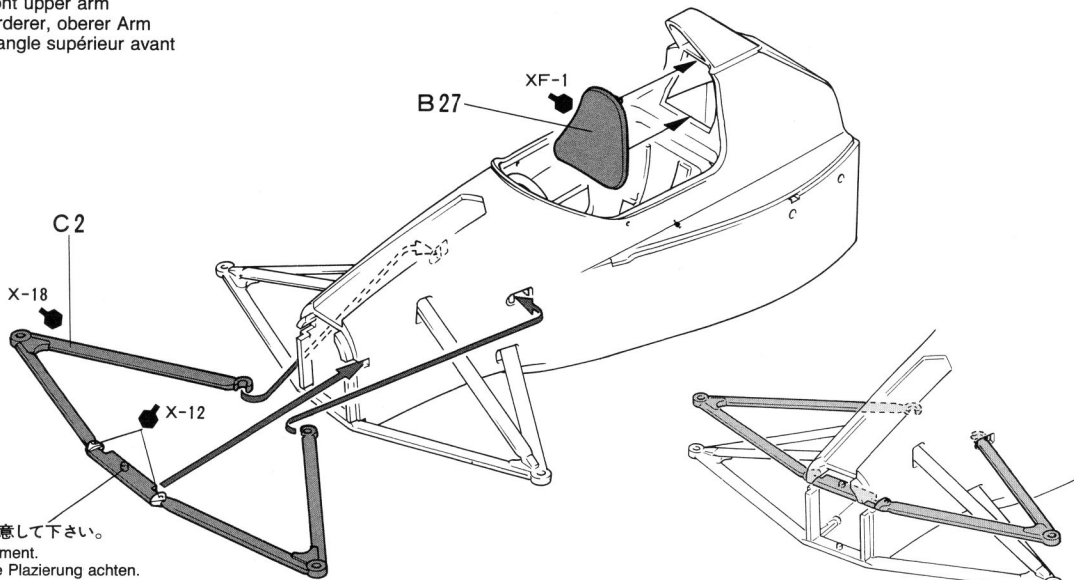
## 7 モノコックのくみ立て Monocoque



## 8 フロントロアームのとりつけ Front lower arm Vorderer, unterer Arm Triangle inférieur avant

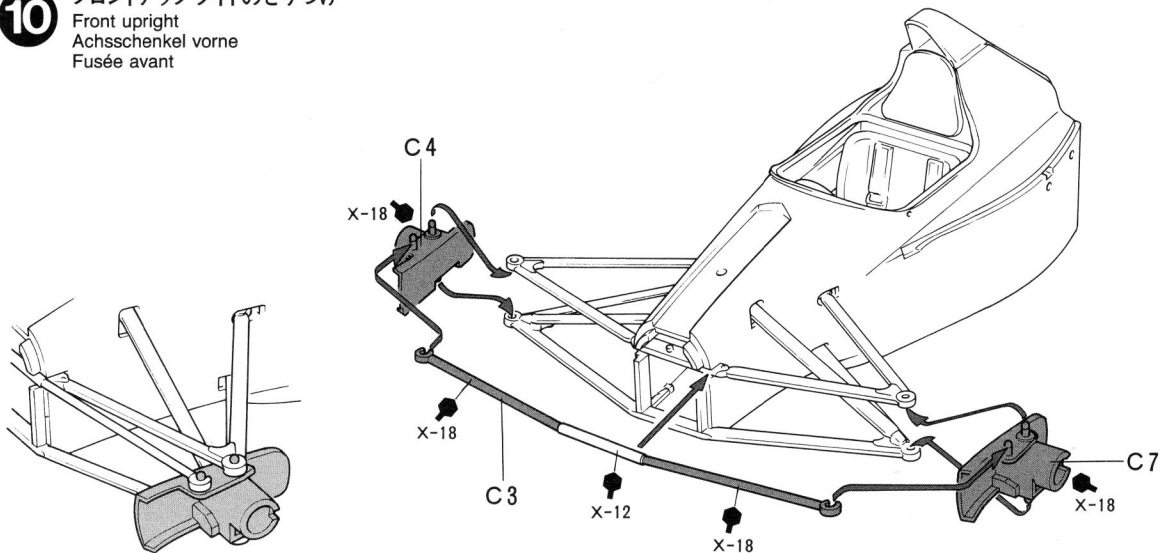


**9** フロントアッパーアームのとりつけ  
 Front upper arm  
 Vorderer, oberer Arm  
 Triangle supérieur avant

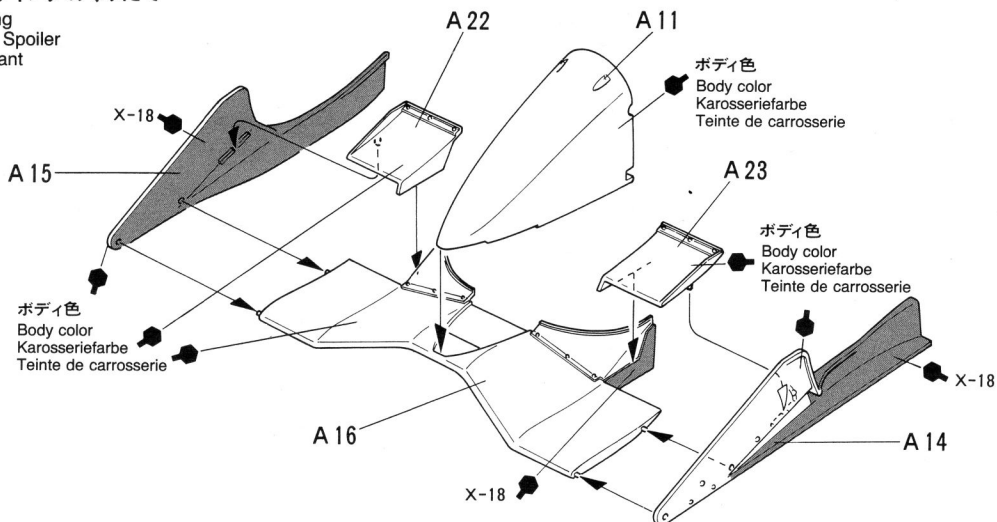


★表裏に注意して下さい。  
 ★Note placement.  
 ★Auf richtige Platzierung achten.  
 ★Noter le sens.

**10** フロントアップライトのとりつけ  
 Front upright  
 Achsschenkel vorne  
 Fusée avant



**11** フロントウイングのくみため  
 Front wing  
 Vorderer Spoiler  
 Spiler avant



**12**

### フロントウイングのとりつけ

Attaching front wing  
Einbau des vorderen Spoilers  
Fixation du spoiler avant

フロントウイング  
Front wing  
Vorderer Spoiler  
Spiler avant

ボディ色  
Body color  
Karosseriefarbe  
Teinte de carrosserie

A 21

20

62 右側  
61  
right  
rechts  
droit

B. ガンヨー  
B. Gachot } 75

A. デ. チェザリス  
A. de Cesaris } 76

**13**

### アンダートレイのとりつけ

Under cowl  
Untere Verkleidung  
Carrosserie inférieure

B 6

X-18

31

B 7

X-18

B 31

X-18

X-11:1  
+X-6 :1

X-11

**14**

### ラジエターのとりつけ

Radiator  
Kühler  
Radiateur

X-18

B 26

XF-16

B 1

X-18

A 25

X-18

B 25 XF-16

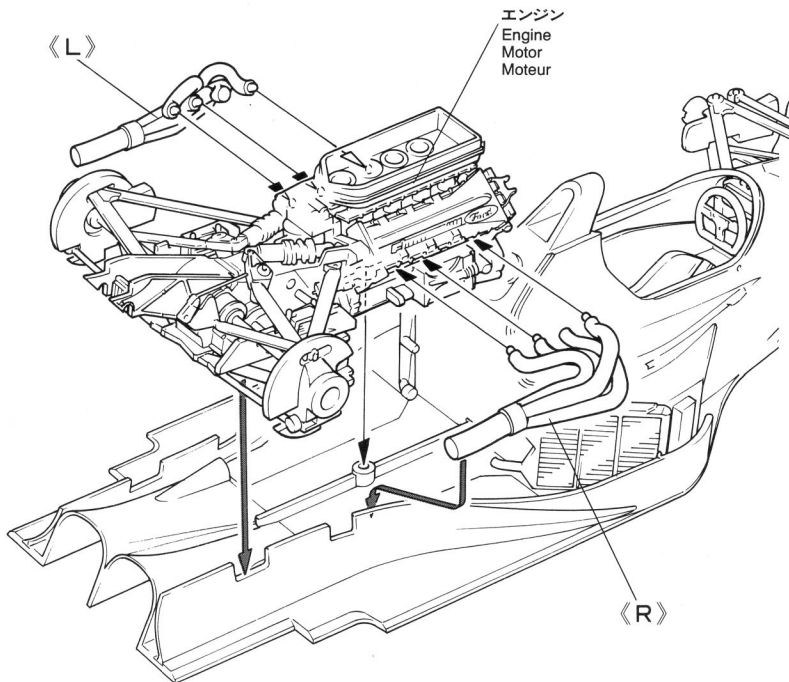
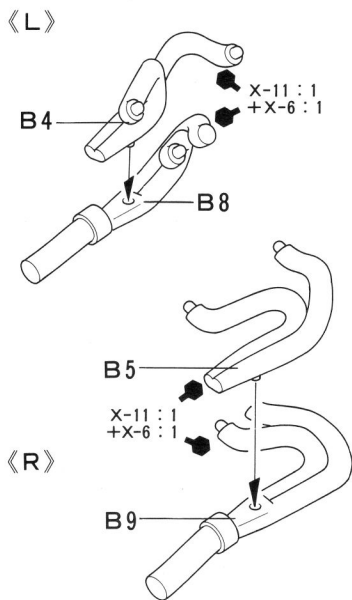
A 24

左側

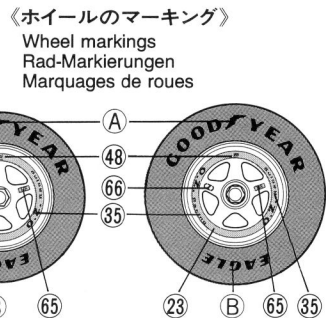
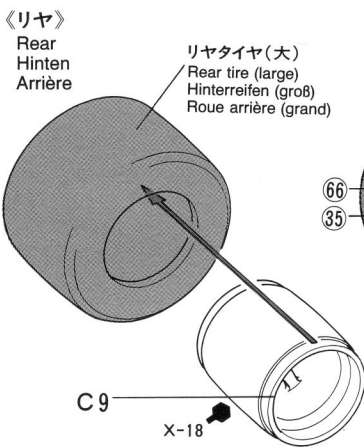
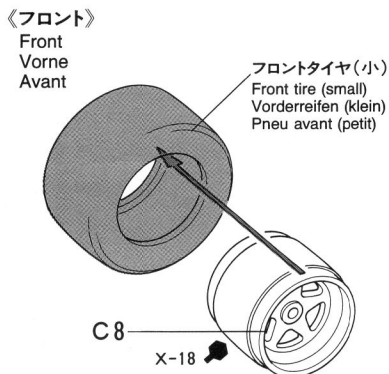
left  
links  
gauche

左側  
left  
links  
gauche 6

**15** エンジンのとりつけ  
Installing engine  
Motor-Einbau  
Mise en place du moteur



**16** ホイールのくみ立て  
Wheel assembly  
Rad-Einbau  
Assemblage des roues

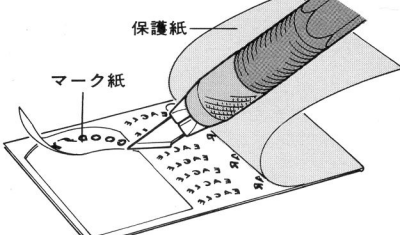


- ★マークA、Bは両面に貼ります。
- ★Apply decals (A & B) to both sides.
- ★Bringen Sie die Abziehbilder (A) und (B) an beiden Seiten an.
- ★Poser les décalcomanies (A) et (B) sur les deux côtés.

《タイヤマークのはり方》

タイヤマークは、保護紙、マークが印刷されたマーク紙、台紙からなっています。

- ①マークを貼る部分のほこりや油気などをぬらした布でふきとって下さい。
- ②保護紙を取り去ります。(マーク面を汚さないように注意します) マークより少し大きめにカッターなどで切れ目をいれ、台紙からマークをはがします。



- ③文字が正しく読めるように、マーク紙を裏がえしにしてタイヤにあわせ、指でこすってマークをはりつけます。

- ④マーク紙の上から水をつけた指先で、マーク部分をなでるようにします。
- ⑤しばらくしてマークがタイヤにはりついたら、ゆっくりマーク紙をはがします。
- ⑥マーク紙をはがしたあとは、水気をやわらかい布などでふきとって下さい。

HOW TO APPLY TIRE DECALS

Tire decals have the adhesive on the surface, and are covered with a thin protective paper.

- ① Wipe tire surface with a damp cloth.
- ② Remove protective paper. Be careful not to soil the adhesive surface. Cut out decal and peel off the lining using edge of a knife blade.
- ③ Place decal into position and rub lightly with your finger.
- ④ Apply moisture with a wet finger.
- ⑤ Carefully remove the paper.
- ⑥ Wipe off excess moisture with a soft cloth.

ANBRINGEN DER REIFEN-ABZIEHBILDER

Die Reifen-Abziehbilder haben eine Klebeschicht.

- ① Die Reifenoberfläche mit feuchtem Tuch abwischen.

- ② Das Schutzpapier entfernen. Vorsicht, keinen Schmutz auf die Klebefläche bringen. Das Abziehbild mit Modelliermesser ausschneiden und mit der Messerkante abziehen.

- ③ Das Abziehbild an richtigem Platz anbringen und mit dem Finger leicht andrücken.
- ④ Mit naßem Finger Feuchtigkeit auftragen.
- ⑤ Das Papier vorsichtig abziehen.
- ⑥ Überschüssige Feuchtigkeit mit weichem Tuch wegwischen.

COMMENT POSER LES TRANSFERTS SUR LES PNEUS

Les inscriptions à poser sur les pneus sont présentées sous forme de transfert dont l'une des faces est adhésive.

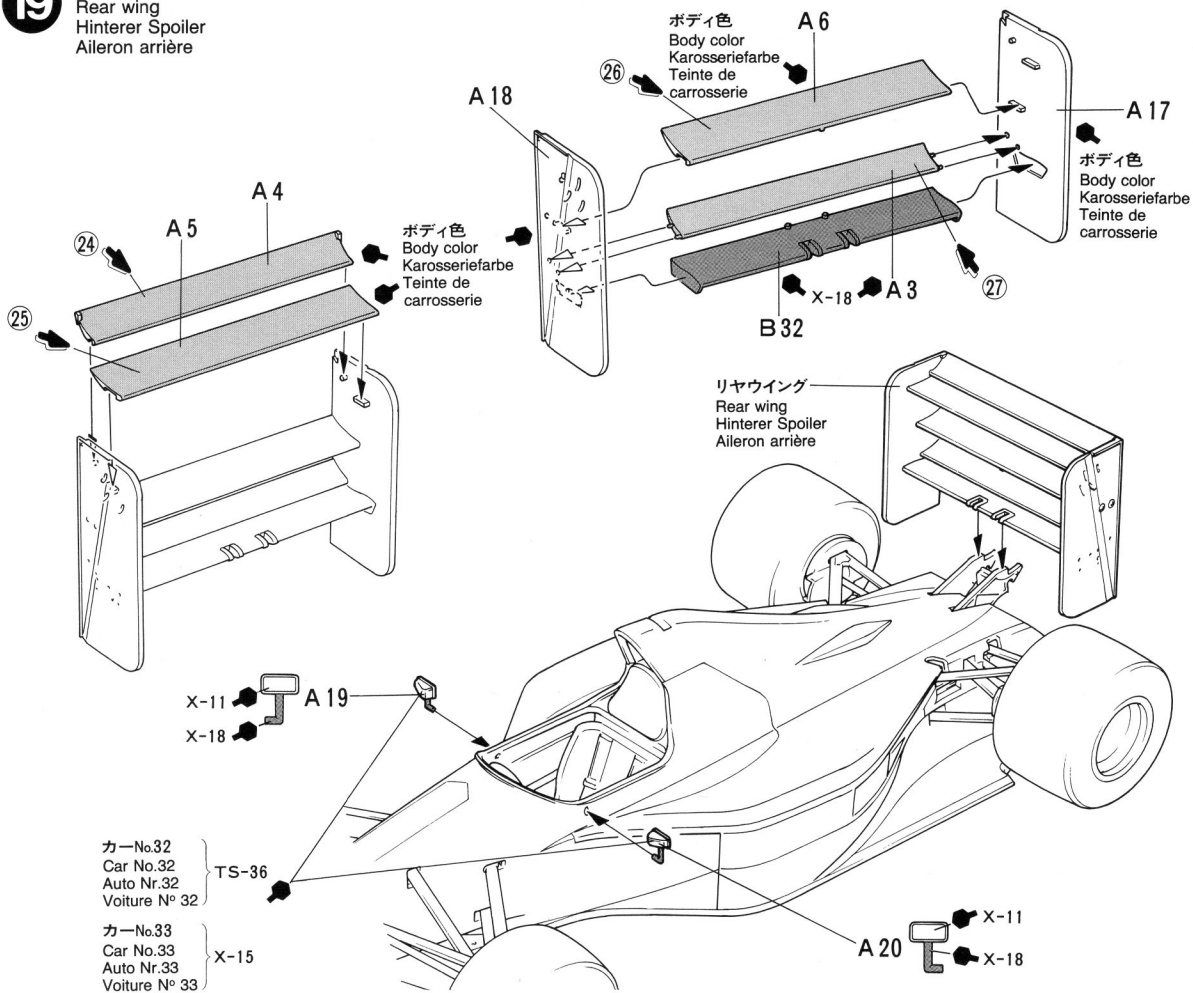
- ① Nettoyer le pneu avec un chiffon humide.
- ② Enlever le papier de protection. Attention à ne pas salir la surface adhésive. Découper les décalcomanies et détacher suivant la ligne en utilisant la pointe d'un couteau.
- ③ Mettre la décalcomanie en place et frotter légèrement avec le doigt.
- ④ Humidifier avec un doigt mouillé.
- ⑤ Enlever le papier avec précaution.
- ⑥ Enlever l'excès d'humidité avec un chiffon sec.





# 19 リヤウイングのとりつけ

Rear wing  
Hinterer Spoiler  
Aileron arrière



## APPLYING DECALS

### 《スライドマークのはり方》

- ① はりたいマークをハサミで切りぬきます。
  - ② マークをぬるま湯に10秒ほどひたしてからタオル等の布の上におきます。
  - ③ 台紙のはしを手でもち、貼る所にマークをスライドさせてモデルに移して下さい。
  - ④ 指に少し水をつけてマークをぬらしながら、正しい位置にずらしします。
  - ⑤ やわらかい布でマーク内側の気泡をおし出しながら、おしつけるようにして水分をとります。
- マークが乾くまで手をふれないで下さい。

### DECAL APPLICATION

1. Cut off decal from sheet.
2. Dip the decal in tepid water for about 10 sec. and place on a clean cloth.
3. Hold the backing sheet edge and slide decal onto the model.
4. Move decal into position by wetting decal with finger.
5. Press decal gently down with a soft cloth until excess water and air bubbles are gone.

### ANBRINGUNG DES ABZIEHBILDES

1. Abziehbild vom Blatt ausschneiden.
2. Das Abziehbild ungefähr 10 Sek. in lauwarmes Wasser tauchen, dann auf sauberen Stoff legen.
3. Die Kante der Unterlage halten und das Abziehbild auf das Modell schieben.
4. Das Abziehbild an die richtige Stelle schieben und dabei mit dem Finger das Abziehbild naßmachen.

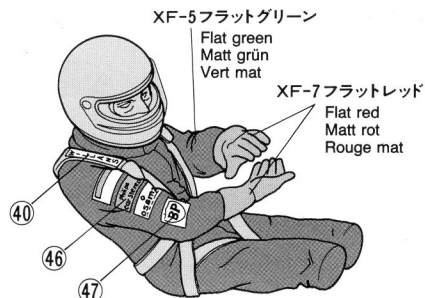
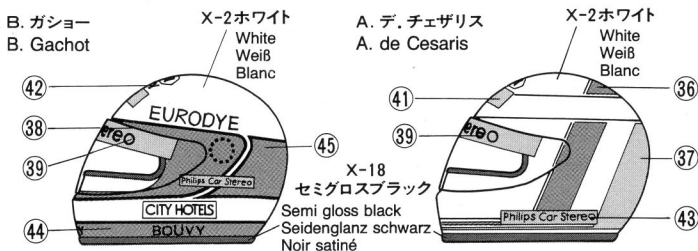
ben und dabei mit dem Finger das Abziehbild naßmachen.  
5. Das Abziehbild mit weichem Stoff ganz andrücken, bis kein überflüssiges Wasser und keine Luftblasen mehr vorhanden sind.

### APPLICATION DES DECALCOMANIES

1. Découpez la décalcomanie de sa feuille.
2. Plongez la décalcomanie dans de l'eau tiède pendant 10 secondes environ et poser sur un linge propre.
3. Retenez la feuille de protection par le côté et glissez la décalcomanie sur le modèle réduit.
4. Placez la décalcomanie à l'endroit voulu en la mouillant avec un de vos doigts.
5. Pressez doucement la décalcomanie avec un tissu doux jusqu'à ce que l'eau en excès et les bulles aient disparu.

### 《ヘルメットマーキング(別売のF1ドライバーズセット用)》

Optional helmet decals (helmet not included)  
Auswahl an Helm-Abziehbildern (Helm nicht enthalten)  
Décalcomanies optionnelles pour le casque (casque non fourni)



# PAINTING

## 《ジョーダン191の塗装について》

F1GP初挑戦のシーズンながら、コンストラクターズポイント5位という好成績を残したジョーダンチームのマシン、ジョーダン191は鮮やかな濃淡のグリーンとブルーで塗装されていました。エンジンやサスペンションなど、細かな部分の塗装は説明図中に示してあります。また、スライドマークは右図を参考に貼って下さい。なお、スライドマークで用意されているブルーはTS44ブリリアントブルー、またボディの濃いグリーン部分はスプレー塗料のブライトグリーンで塗装仕上げも楽しめます。鮮やかな光沢がモデルを引き立ててくれることでしょう。

## PAINTING THE JORDAN 191

The model represents Jordan's 191 racing machine as raced during the 1991 Formula One Grand Prix season. It was painted in a two-tone scheme of bright green and blue. Detail painting is called out during construction and should be done at that time. Take care if overspraying the model with clear, as it could harm the decals.

## BEMALUNG DES JORDAN 191

Das Modell zeigt den JORDAN 191 Rennwagen so wie er in der Formel 1-Grand Prix-Saison 1991 gefahren wurde. Er war in einem Zweifarb-Schema in hellgrün und blau lackiert. Die Einzelteilbemalung sollte während des Zusammenbaus erfolgen. Vorsicht bei Übersprühen des Modells mit Klarlack, die Abziehbilder können beschädigt werden.

## DECORATION DE LA JORDAN 191

Le modèle représente la Jordan 191 engagée lors de la saison de F1 1991. Elle était peinte en deux tons vert vif et bleu. La peinture des détails doit s'effectuer lors de la construction. Vernir le modèle avec précautions, le vernis pouvant endommager les décalcomanies.

## BUILD A COLLECTION OF TAMIYA PRECISION CAR MODELS

F-1 Driver & Tech.  
Engineer Set



Lotus type 102B



Tire Changing Pit Crew



Braun Tyrrell Honda 020



★部品請求には右のカードが必要です。部品請求をなさる方はあなたの住所、氏名、郵便番号(できれば電話番号)を1字ずつはっきりとお書き下さい。

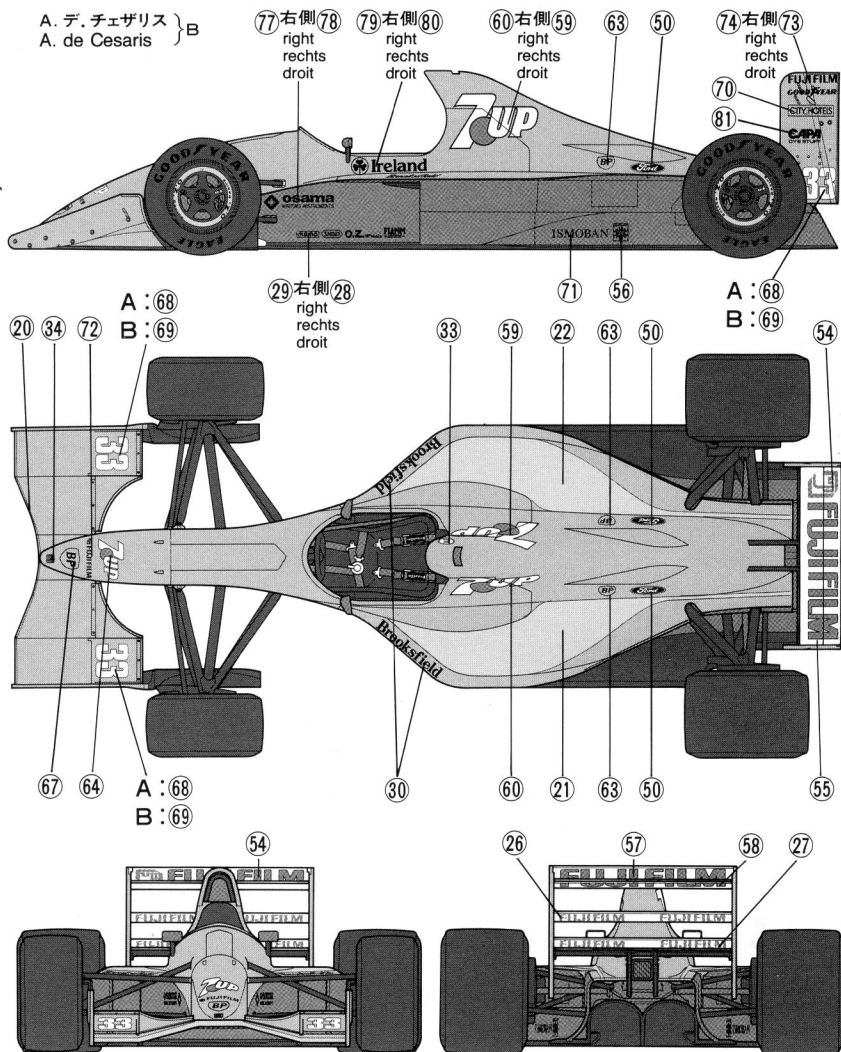
●振替料金が安くて便利な郵便振替もご利用下さい。郵便振替をご利用の際は右記のカードは必要ありません。郵便振替用紙に下記の事項をお書きいただき窓口に料金をそえてお出し下さい。

《郵便振替のご利用方法》 郵便局の払込用紙の通信欄に、ITEM番号、スケール、製品名、部品名、数量を必ずご記入下さい。払込人住所欄には電話番号もお書きいただき、口座番号・00810-9-1118、加入者名・株式会社田宮模型でお込み下さい。

# MARKINGS

B. ガシヨ  
B. Gachot } A  
A. デ. チェザリス  
A. de Cesaris } B

★マーク⑧②はブルー(ブリリアントブルー)を塗装した時に境目に貼ります。  
★Apply decal ⑧② along the green/blue color borders.  
★Das Abziehbild ⑧② den grün/blau farbigen Rändern entlang anbringen.  
★Appliquer la décalcomanie ⑧② par-dessus la limite des teintes vert et bleu.



## AFTER MARKET SERVICE CARD

When purchasing Tamiya replacement parts, please take or send this form to your local Tamiya dealer so that the parts required can be correctly identified and supplied. Please note that specifications, availability and price are subject to change without notice.

ITEM 20032

### Parts code

0002626	.....	A Parts
0002627	.....	B Parts
0002628	.....	C Parts
9402222	.....	Tire Bag
1402190	.....	Decal (a)
1402198	.....	Decal (b)
1402089	.....	Tire Decal
1052295	.....	Instructions

# JORDAN 191

1/20 ジョーダン 191



部品を紛失したり、破損なされた方は、このカードの必要部品を丸でかこみ代金を現金書留又は定額為替で田宮模型アフターサービス係までお申し込み下さい。

お問い合わせ電話番号 03-3899-3765(東京)  
054-283-0003(静岡)

A 部品	.....	570円
B 部品	.....	620円
C 部品	.....	520円
タイヤ袋詰	.....	420円
マーク(A)	.....	220円
マーク(B)	.....	220円
タイヤマーク	.....	120円
説明図	.....	320円

For Japanese use only!

住所

電話 ( ) -

氏名

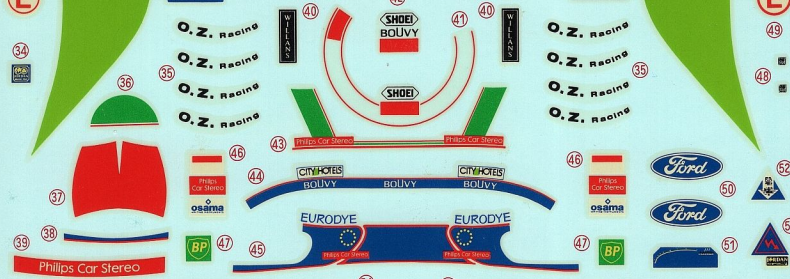
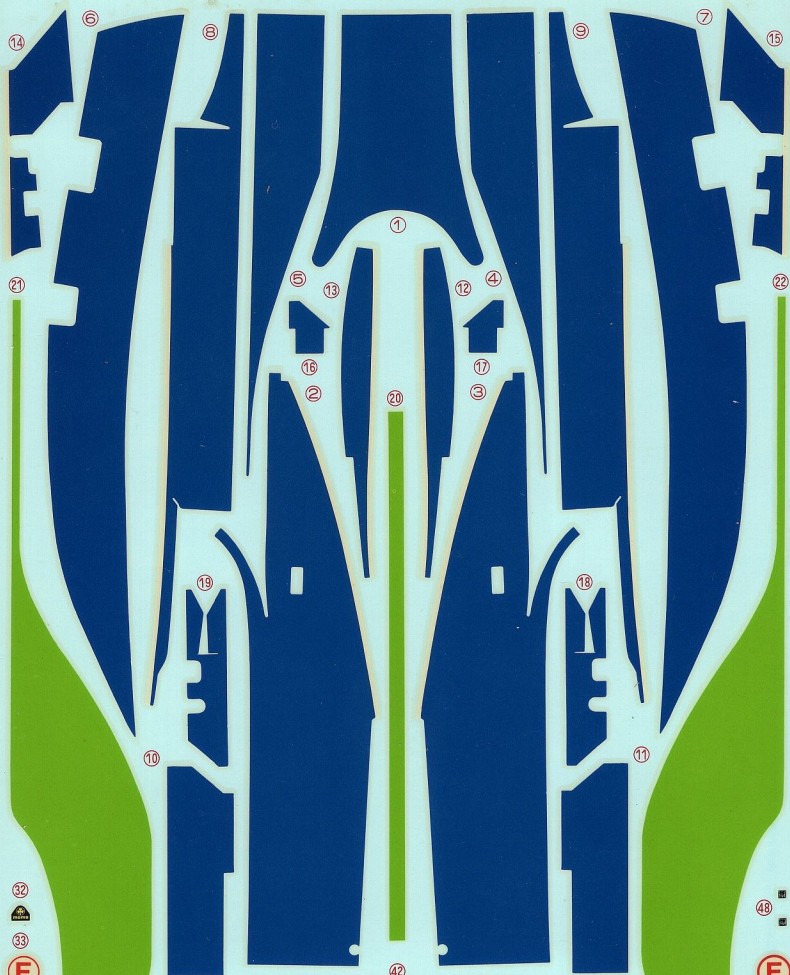
0795

☆ITEM 20032

左記の価格は予告なく変更となる場合がありますので御諒承下さい。

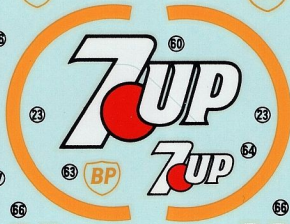
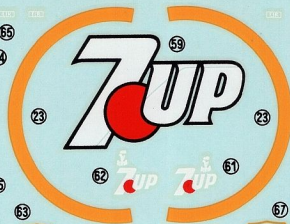
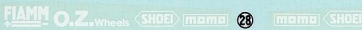


静岡市恩田原3-7 〒422  
PRINTED IN PHILIPPINES



**FIL II FILM**  
**I UJII ILM**

**FIL II FILM**  
**I UJII ILM**



32 32 32

32 33 33

CITY HOTELS 33 33

ISMOBAN ISMOBAN osama WRITING INSTRUMENTS

osama WRITING INSTRUMENTS

FUJIFILM GOODYEAR Ireland

FUJIFILM GOODYEAR Ireland

Brooksfield Brooksfield FIAMM

CAPA DYE STUFF

CAPA DYE STUFF

