

En**BMP-2****Infantry Fighting Vehicle**

Development: The original BMP-1 ICV suffered from a number of disadvantages including the position of the commander in front of the hull to the rear of the driver, the 73 mm gun was not effective and the ATGW over the 73 mm was difficult to control.

Description: The chassis of the BMP-2 is almost identical to that of the earlier BMP-1, but has increased armour protection. The driver sits at the front of the vehicle on the left side with a single piece hatch cover opening to the right. On the BMP-1 the commander sits to the rear of the driver, but on the BMP-2 is moved to the turret so this position is occupied by an infantryman.

The BMP-2 has a new two-man all-welded steel turret with the commander seated on the right and the gunner on the left.

Main armament comprises a 30 mm cannon Model 2A42 with an elevation of +74°. The gunner can select single shots or one of two automatic rates of fire, low at 200 to 300 rds/min or high at 500 rds/min. 30 mm cannon has an effective range against ground targets of 1000 m. Its high elevation of +75° allows it to be used against aircraft and helicopters. A 7.62 mm PKT machine gun is mounted to the left of the main armament. Late production BMP-2s have a bank of six electrically operated 81 mm smoke grenade dischargers. Mounted on the turret roof is a 'Spandrel' AT-5 ATGW (second-generation type with maximum range of 4000 m). BMP-2 carries six infantrymen, compared to eight in the BMP-1, who sit down either side of the vehicle back-to-back.

Improved BMP-2: From the late 1980s a number of improvements were carried out to production BMP-2S, most of which can be backfitted to the earlier BMP-2s and some are also applicable to the older BMP-1.

These improvements include modifications to the stabilisation system of the 30 mm cannon, the BPK-1-42 gunner's sight has the warm-up switch moved to the control panel, improved internal communications, the tracks' rubber bushes have conductive elements installed to ensure that the electricity flows through the track pins and links and into the ground, the tracks also have new end connectors and the track now has a chevroned cleat assembly.

Ru**БМП-2**
Боевая машина пехоты

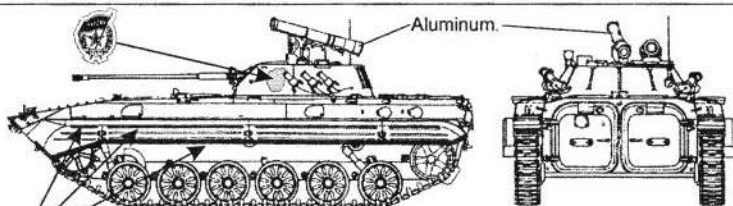
Разработана в результате глубокой модернизации БМП-1, выполненной в 70-х годах КБ Курганского машиностроительного завода, где осуществлялся серийный выпуск этих машин. Первый опытный образец был изготовлен в 1974 году, а на вооружение Советской Армии машина была принята в 1980 году.

Основные изменения коснулись вооружения машины. Вместо гладкоствольной 73-мм пушки 2А28 была установлена автоматическая скорострельная пушка 2А42 калибра 30 мм. В вертикальной плоскости она наводится в секторе от -5° до +74°, что позволяет использовать ее для борьбы с воздушными целями, летящими с дозвуковыми скоростями на высотах до 2000 м. Стрельбу из пушки можно вести одиночными выстрелами или очередями с малым (200/300 выстрелов в минуту) или большим (не менее 550 выстрелов в минуту) темпом стрельбы, а при использовании двухплоскостного стабилизатора прицельную стрельбу из пушки можно вести во время движения машины. Питание пушки раздельное двухленточное. Для БМП-2 была разработана новая двухместная башня с сиденьями командира машины и наводчика. Она оснащена скоростными электрическими приводами наведения пушки в горизонтальной и вертикальной плоскостях. Новые приборы наблюдения и прицеливания позволяют вести огонь как наводчику, так и командиру.

Для борьбы с бронированными целями на дальности от 75 м до 4000 м на башне установлен ПТРК второго поколения 9М113М «Конкурс». На бортах башни БМП-2 смонтированы шесть дымовых гранатометов 902В «Туча», отстреливающих на дальность 200-300 м дымовые заряды, образующие дымовую завесу размером 50x28 м.

В связи с установкой башни больших размеров число входящих в боевой расчет БМП-2 десантников уменьшено до семи, при этом их размещение по сравнению с БМП-1 изменено: шестеро находятся в десантном отделении, а один расположен отдельно за сиденьем механика-водителя (на БМП-1 это место занимает командир машины, на БМП-2 место командира оборудовано в башне).

БМП-2Д машина с дополнительным бронированием бортов корпуса и башни разнесёнными листовыми экранами; Помимо стран, входивших ранее в состав СССР, хорошо зарекомендовавшие себя боевые машины пехоты БМП-2 состоят на вооружении армий Афганистана, Алжира, Анголы, Чехии, Финляндии, Индии, Ирана, Ирака, Иордании, Кувейта, Сьерра-Леоне, Словакии, Шри-Ланка, Судана, Сирии и Йемена.

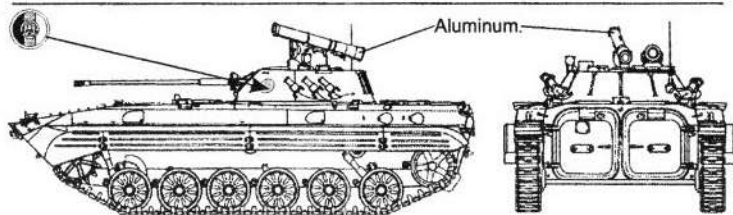


White stripes.

BMP-2 of Soviet Army Guard unit. Moscow. November Parade at Red Square. 1982.

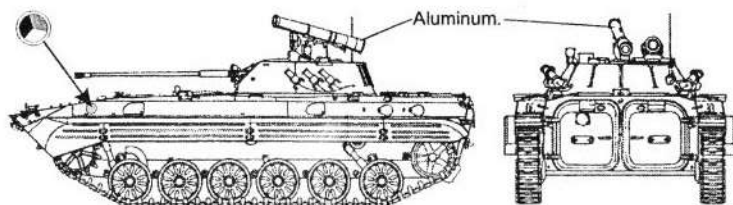
Soviet Khaki green. Close to FS 34130.

БМП-2 Гвардейских частей Советской Армии. Москва. 1982.



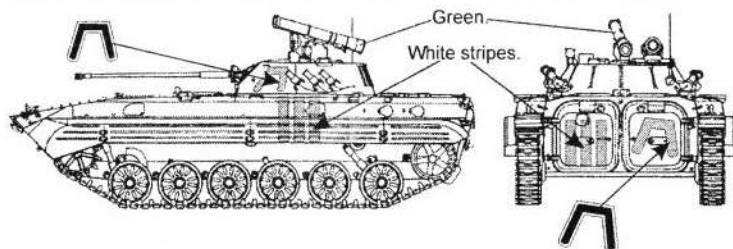
BMP-2 of East German NVA. Khaki green. Close to FS 34258.

БМП-2 Народной Армии ГДР.



BMP-2 of Czechoslovak Army. Khaki green. Close to FS 34258.

БМП-2 Чехословацкой армии.



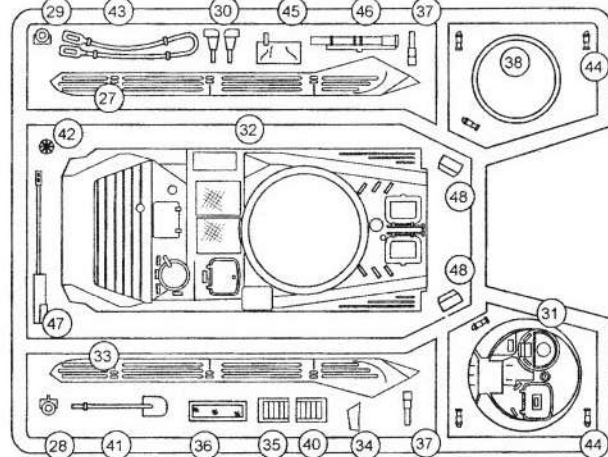
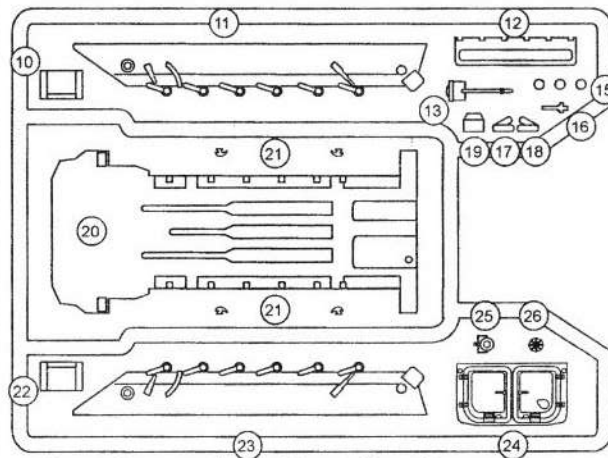
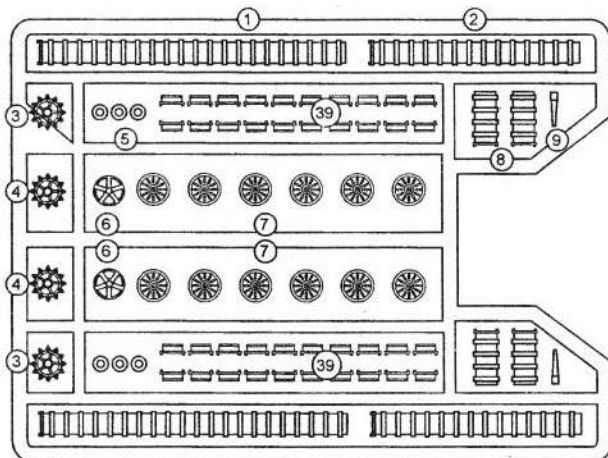
Free Kuwaiti BMP-2. Operation Desert storm. 1991.

Khaki green. Close to FS 34258 which lost colorant under desert sun.

БМП-2 Кувейтской Армии. Операция "Буря в пустыне", 1991.

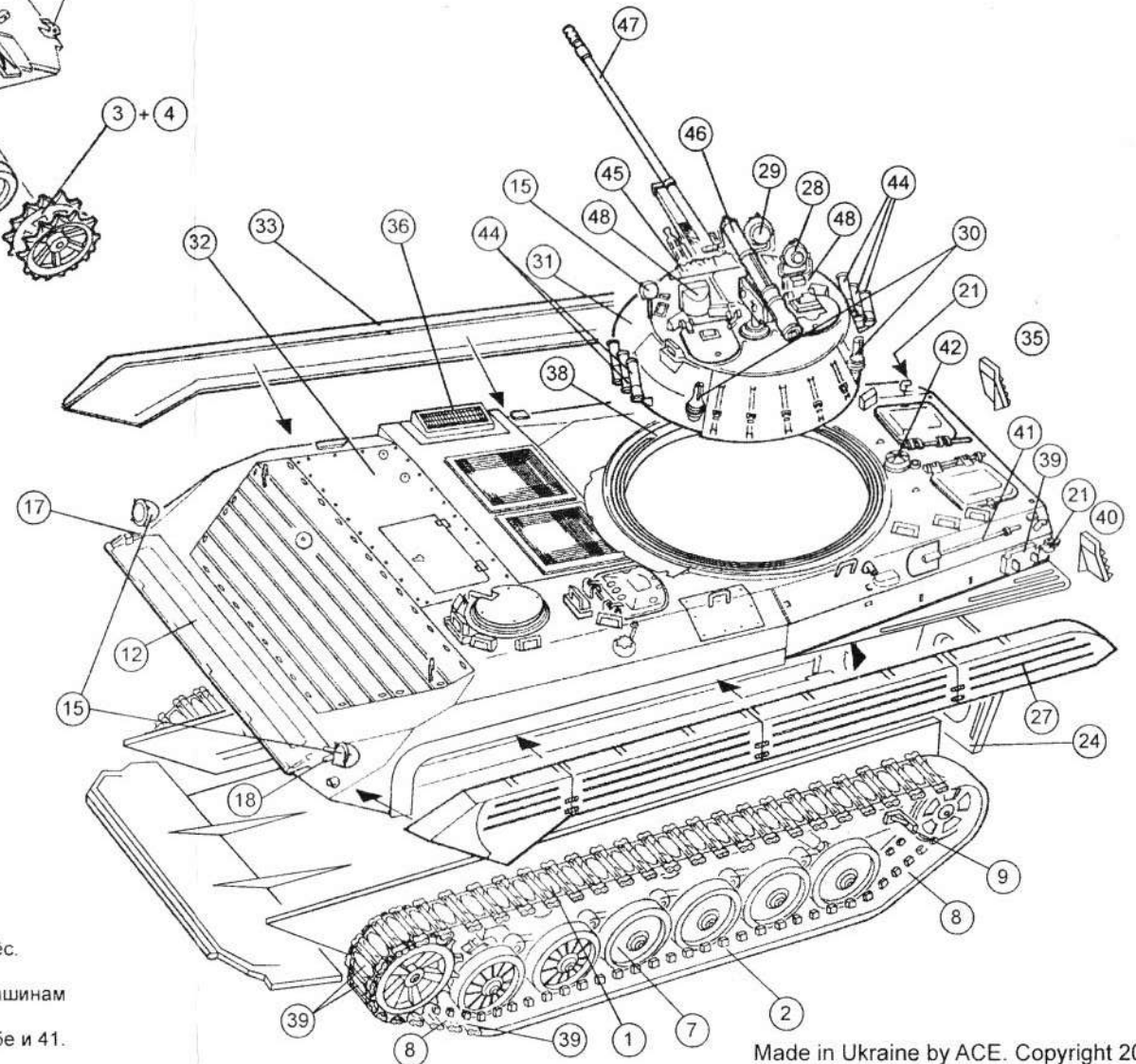
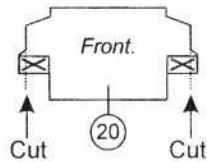
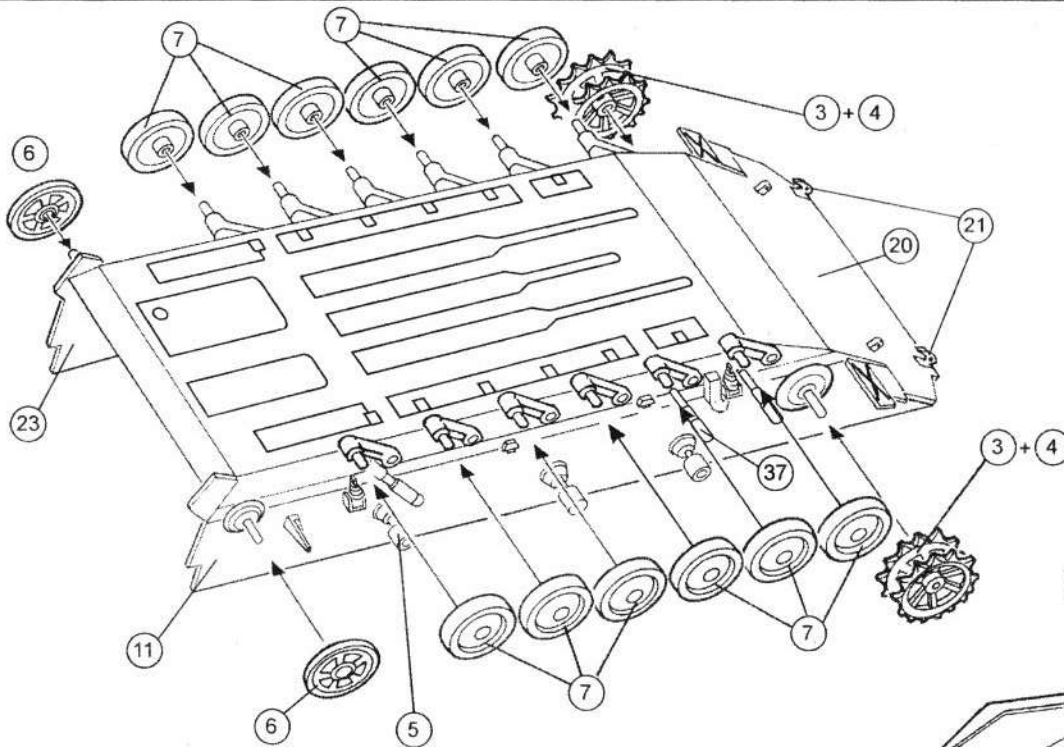
Check for historical photos of this and other vehicles, detailed description of other ACE kits, new products and more at:

<http://www.acemodel.com.ua>



BMP-2

Cat.# 72112



En

1. Before gluing parts 3 & 4 test fitting tracks and, if necessary, remove extra plastic from the inner sides of the wheels.
2. Remove teeth from the tracks (parts#39) to be placed around parts #3+4
3. Part #30 on a left side of a turret is for command vehicles only. Check photos before gluing this part. For use with most of Kuwaiti vehicles.
4. For a right side of a vehicle use part 6e & 43 instead of 5e & 41.

Ru

1. Перед склейкой деталей 3 и 4 проверьте посадку на них траков (дет.39)
2. Удалите гребни с деталей 39, огибающих переднюю звёздочку.
3. Деталь 30 на левой стороне башни относится только к командирским машинам и машинам Кувейтской Армии.
4. На правой стороне машины установить деталь 6e и 43 вместо деталей 5e и 41.