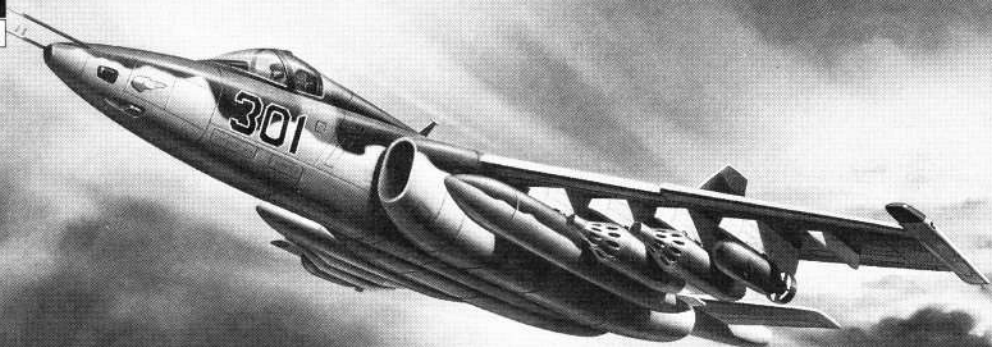


ACADEMY

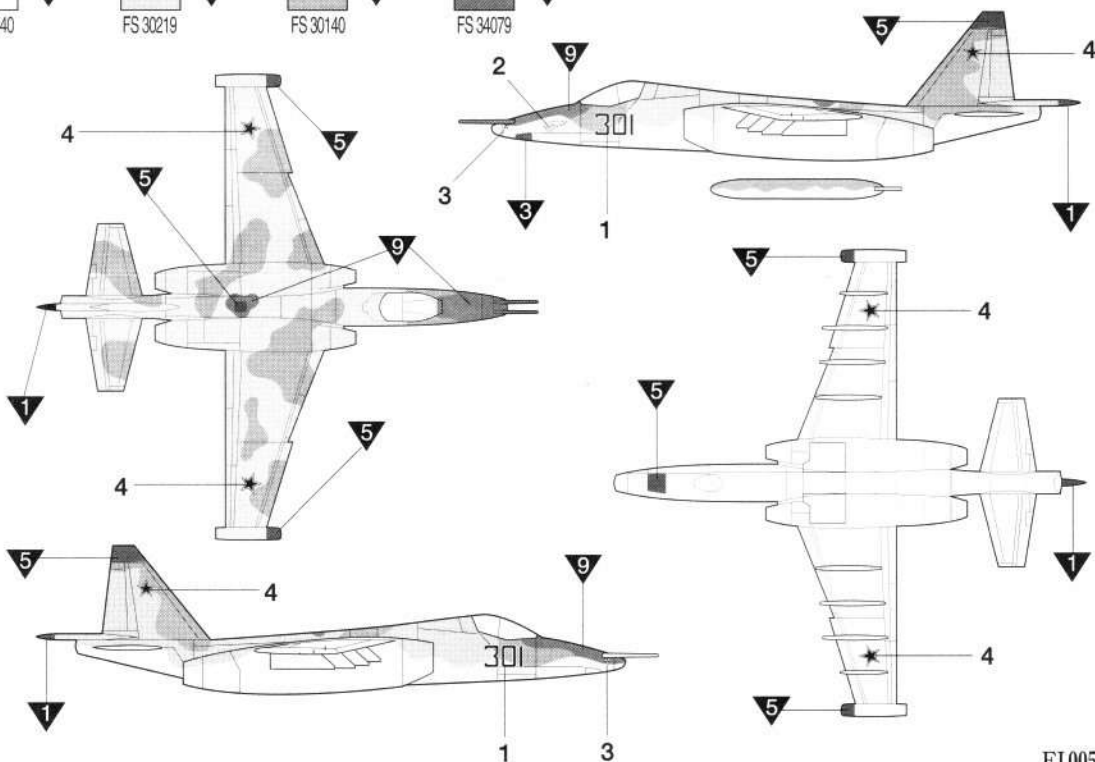
HOBBY MODEL KITS



SU-25 프로그풋

SU-25 FROGFOOT

1/144TH SCALE



FI005/#4439

<READ THIS BEFORE YOU BEGIN>

- Study the instructions before assembling.
- Check the fit of each piece before cementing into place.
- Do not use too much cement to join parts.
- Never use cement or paint near open flame.
- Open a window or make area well ventilated when cement or paint is in use.
- Tear up and throw away the empty plastic bags to avoid danger of suffocation for little children.

<ALLGEMEINE HINWEISE>

- Die Anordnung der Bauteile ist aus den Zeichnungen der Anleitung ersichtlich.
- Die Teile vor dem Verkleben ungeleimt zusammenhalten, um ihren paßsatz zu prüfen.
- Klebstoff nicht zu dick auftragen.
- Klebstoff und Farben niemals in der Nähe einer Flamme verwenden.
- Während der Bemalung mit Spitzstapole oder Pinsel für frische Luftzufuhr, z.B. öffnen des Fensters, sorgen.
- Bausatz von kleinen Kindern fernhalten, Verhüten Sie, daß Kinder irgendwelche Bauteile in den Mund nehmen oder Plastikteilen über den Kopf ziehen.

<LISEZ CE QUI SUIT AVANT DE COMMENCER LE MONTAGE>

- Etudier les schémas d'assemblage. - N'utilisez pas trop de colle pour réunir les pièces.
- Contrôler que chaque pièce soit bien conforme avant de la coller à sa place.
- Ne jamais manipuler la colle ou peinture à proximité d'une flamme.
- Aérer soigneusement la pièce où vous peignez (ouvrir la fenêtre).
- Après avoir sorti les pièces du sac en plastique, déchirer le sac afin d'éviter que les enfants ne le mettent sur la tête et ne s'étouffent.

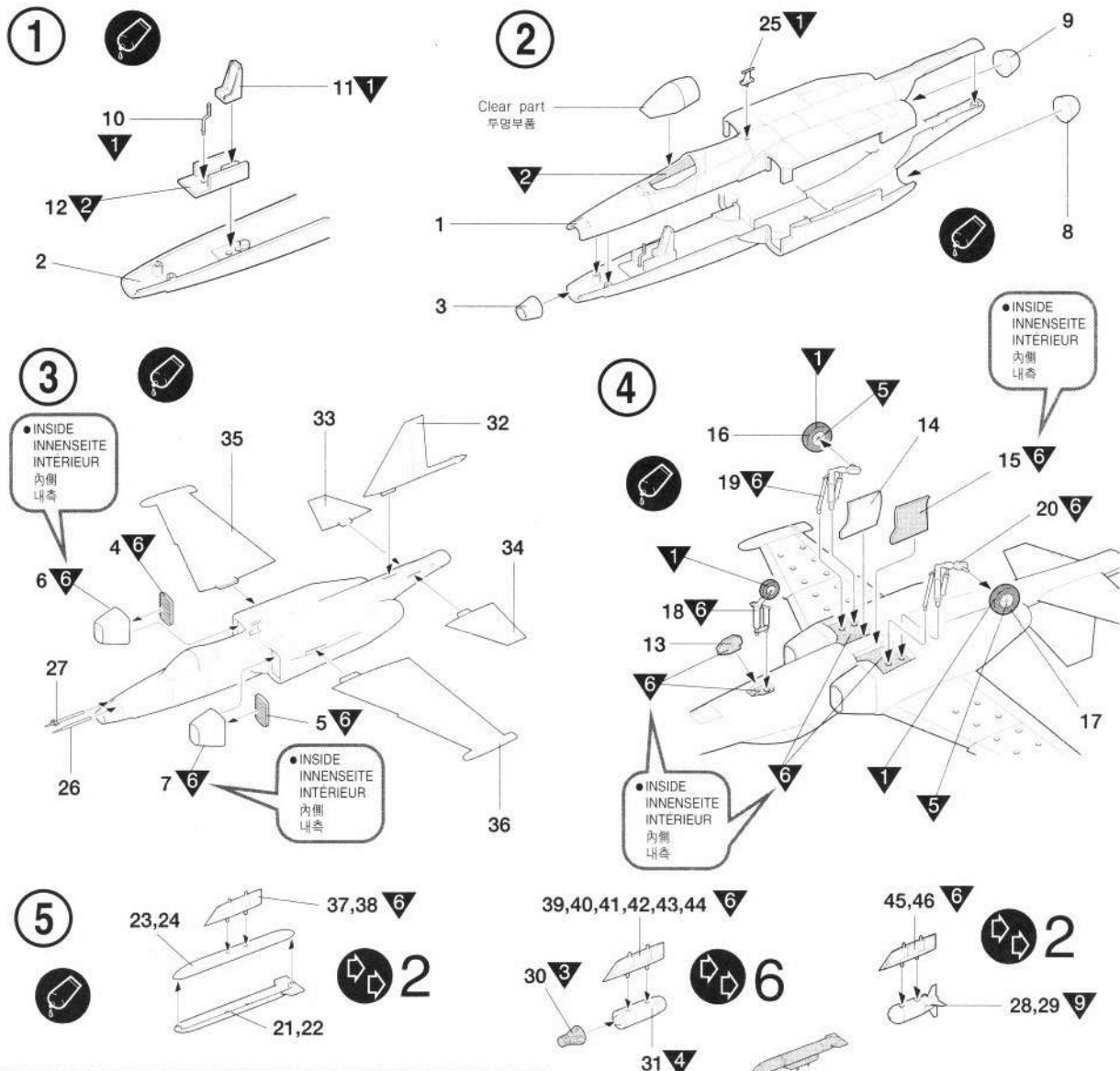
<組み立てる前に>

- 組み立てる前に説明書をお読み下さい。 - 部品をランナーから切りはずす時は模型用ニッパーとカッターを使用します。
- 接着剤を少しなめに使うことがきれいに仕上げるコツです。 - 接着する前に部品を合わせて確かめます。
- 接着剤や塗料を使用する時はときどき窓を開けて換気をお願いします。
- 組み立て後の部品やビニール袋は小さな子供の手の届かない安全な所に保管して下さい。

■조립하기 전에

- 부품은 조립하기 전에 설명서를 잘 읽어본 후 조립한다.
- 부품을 자를 때에는 칼이나 나이프로 깨끗이 잘라준다. - 접착하기 전에 부품을 맞추어 확인한 후 조립한다.
- 접착제를 사용할 곳과 사용하지 않는 곳에 주의하고 너무 많이 바르지 않도록 한다.
- 에나멜 페인트나 접착제를 사용할 때는 실문을 열어 환기를 시키고 화기를 멀리한다.
- 사용 후 남은 부품은 어린 아이들의 손에 닿지 않도록 잘 처리한다.

접착제 Glue Kleber Pegel Colle Colle Colle Colle	접착제(접착제) 사용하지 않습니다 DO NOT cement No use glue Nein Kleber Nein Kleber Nein Kleber Nein Kleber Nein Kleber	반대쪽 Repeat Repetir Repetir Repetir Repetir Repetir Repetir	이탈 Remove Abziehen Abziehen Abziehen Abziehen Abziehen Abziehen	무게 Add weight Zusatzgewicht Zusatzgewicht Zusatzgewicht Zusatzgewicht Zusatzgewicht	필터 Use filter Nutzfilter Nutzfilter Nutzfilter Nutzfilter Nutzfilter
페인트 Paint Farbe Farbe Farbe Farbe Farbe Farbe	확인 Check Überprüfen Überprüfen Überprüfen Überprüfen Überprüfen Überprüfen	반대쪽 Repeat for opposite side Repetir de la page Wiederholung für gegenüberliegende Seite	핀 Make hole Loch machen Loch machen Loch machen Loch machen Loch machen	주의 Be careful Vorsicht Vorsicht Vorsicht Vorsicht Vorsicht	잠금 장치 Locking Verriegelung Verriegelung Verriegelung Verriegelung Verriegelung



1 FLAT BLACK	MATTSCHWARZ	NOIR MAT	つや無しブラック	무광 검정색
2 INTERIOR BLUE	INNEN BLAU	BLEU INTERIEUR	인테리어블루	인테리어블루
3 METALLIC GRAY	METALLGRAU	GRIS MÉTAL	메탈릭그레이	속철색
4 SILVER	SILBER	ARGENT	실버	은색
5 MEDIUM GREEN FS 34102	MITTEL GRÜN	VERT MOYEN	미디엄그린	미디엄그린
6 LIGHT GRAY FS 36440	HELL GRAU	GRIS CLAIR	라이트그레이	라이트 그레이
7 LIGHT BROWN FS 32119	HELL BRAUN	BRUN CLAIR	라이트브라운	라이트브라운
8 DARK BROWN FS 30140	DUNKEL BRAUN	BRUN FONCÉ	다크브라운	다크브라운
9 DARK GREEN FS 34079	DUNKEL GRÜN	VERT FONCÉ	다크그린	다크그린

◆ 직매점 겸 A/S센터 삼성교: 742-9293, 대치동: 552-9293, 양재동: 575-9997, 용산: 706-9293
◆ A/S센터 본사: 908-7000(교원147), 동대문: 745-9293, 진호동: 473-9293
◆ 출판점 겸 A/S센터 노원아카데미: 907-0940, 양천아카데미: 691-7108, 강남아카데미: 522-1577, 강북아카데미: 762-0980, 경기아카데미: (0343)458-5591, 부산아카데미: (051)293-7449, 대구아카데미: (053)744-9293
◆ 홈페이지 <http://www.academyhobby.com>
<http://www.academy.co.kr>
◆ 고객센터문의 080-969-7000

ACADEMY **ACADEMY PLASTIC MODEL CO., LTD.**
 273-64, Suyu-dong, Kangbuk-gu, Seoul, Korea
 TEL: 82-2-908-7000 FAX: 82-2-997-3003
HOBBY MODEL KITS