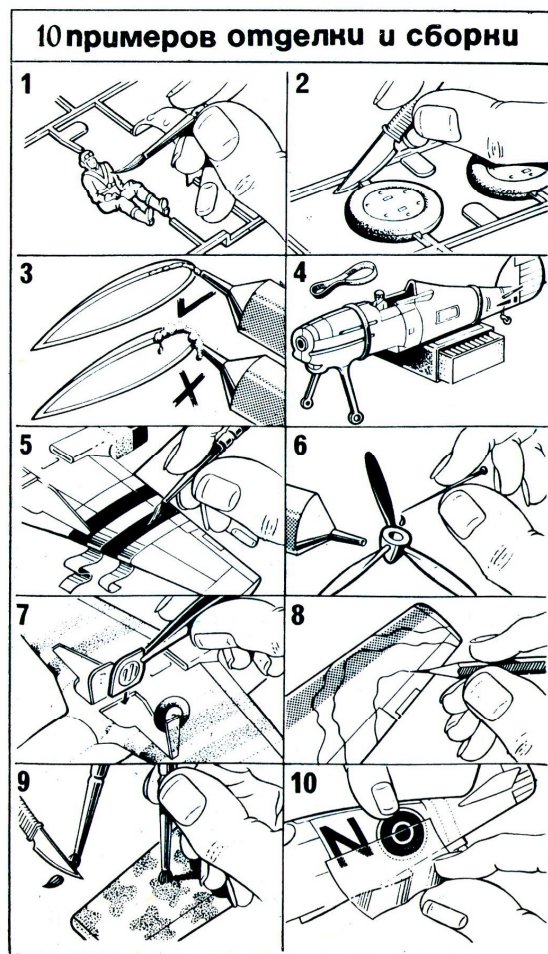


ПЕРЕЧЕНЬ ДЕТАЛЕЙ
МОДЕЛИ САМОЛЕТА Ф-200 «МЕТЕОР»

- 1, 2 — фюзеляж
- 3, 4 — крыло
- 5, 6 — крыло
- 7 — стабилизатор
- 8, 9 — шасси
- 10, 11 — шасси
- 12, 13 — шасси
- 14, 15 — шасси
- 16, 17 — колеса
- 18 — створка шасси
- 19, 20 — шасси
- 21 — платформа
- 22 — кресло
- 23 — штурвал
- 24 — стекло для кабины
- 25, 26 — подвесные баки
- 27 — подвесной бак
- 28, 29 — шасси
- 30 — шасси
- 31 — приемник воздушного давления
- 32 — антенна
- 33 — летчик



МИНИСТЕРСТВО ЛЕГКОЙ ПРОМЫШЛЕННОСТИ УзССР

ФАБРИКА „ТАШИГРУШКА“

г. Ташкент. Карасарайская ул., дом № 336.

САМОЛЕТ «МЕТЕОР»

СБОРНАЯ МОДЕЛЬ-КОПИЯ

Перед сборкой изучите монтажный рисунок. Приготовьте перочинный нож и мелкий напильник. Детали от блоков можно отделять кусачками. На отдельных узлах зачистите облой и места среза литников. При сборке склеенным деталям дайте просохнуть.

ВНИМАНИЕ!

Клеи, применяемые для склеивания деталей самолета:

1. СУПЕРЦЕМЕНТ
2. ПОЛИСТИРОЛЬНЫЙ ПС
3. МЁКОЛ
4. АГО


Их можно приобрести в хозяйственных магазинах

МАСШТАБ 1:72

Ф 200

-  Склеить детали

-  Не склеивать детали

-  Распаять горячим ножом

-  Вариант А или В

